

Mamografický screening nádorů prsu u žen v ČR a jeho systém kontroly kvality

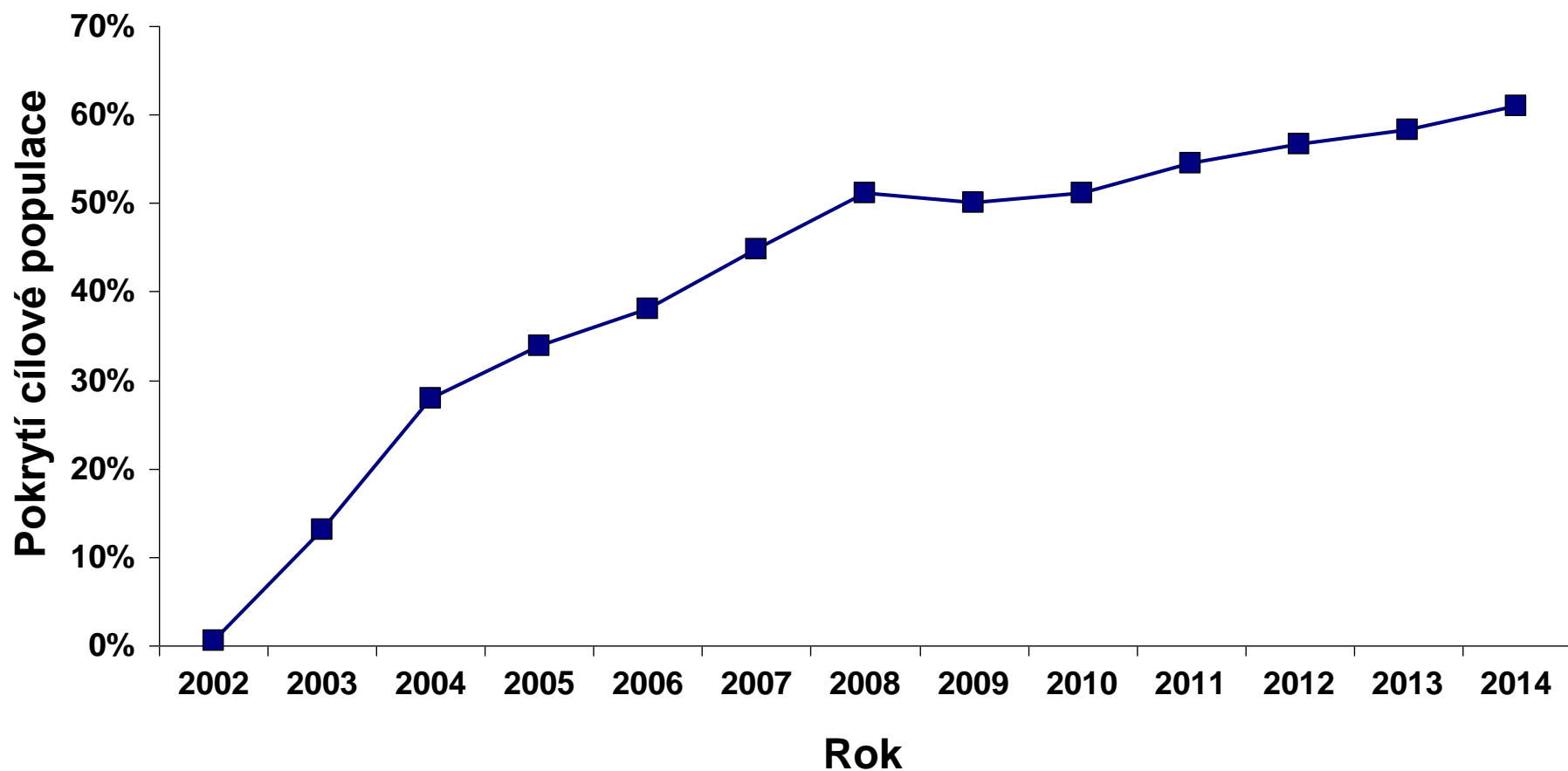
U plošného screeningu je bezpečnost stejně důležitá jako účinnost

- ❖ **V ČR probíhá od roku 2002 Národní program screeningu karcinomu prsu**
- ❖ **Program je od počátku plně organizovaný, s jasně definovanými pravidly a sítí kontrolovaných akreditovaných center**
- ❖ **Nedílnou součástí programu je jeho informační podpora, která umožňuje průběžné hodnocení celého screeningového procesu a jeho dopadu na cílovou populaci**

- ❖ **Screening představuje významný populační zásah:**
 - ❖ **bylo provedeno 4 863 628 screeningových mamografií**
 - ❖ **aktuální pokrytí screeningem dosahuje 60 %**
 - ❖ **u 24 994 žen byl odhalen zhoubný nádor, drtivá většina z nich v časných stadiích s velmi úspěšnou léčbou**

- ❖ **Adresné zvaní zavedené v roce 2014 přispělo k dalšímu zvýšení počtu vyšetřených žen**

(věková skupina 45-69 let, rok 2013-14: 1 754 390)



Od roku 2008 je screeningem pokryta více než polovina populace ve věku 45-69 let

V posledních letech pokrytí opět vzrostlo a přesahuje 60 %.

- **Popsáno v Doporučeném standardu pro poskytování screeningu karcinomu prsu a provádění diagnostické mamografie v ČR, vydaném Ministerstvem zdravotnictví ČR ve spolupráci s odbornými společnostmi**
 - Organizace a řízení screeningového programu
 - Akreditace a reakreditace screeningových center
 - Podmínky pro vstup a účast ve screeningovém programu
 - Základní podmínky provádění diagnostické mamografie
 - Podmínky úhrady screeningové a diagnostické mamografie
 - Vyšetřovací metody a jejich kombinace
 - Základní kritéria správnosti zhotovení mamografických snímků
- **Povinnou náležitostí pro screeningová centra je i vedení tzv. datového auditu – kvalita prováděného screeningu je průběžně nezávisle kontrolována prostřednictvím hodnocení indikátorů kvality**

Věstník		Ročník 2010
MINISTERSTVA ZDRAVOTNICTVÍ		ČESKÉ REPUBLIKY
Číslo: 4	Vydáno: 26. BŘEZNA 2010	Cena: 84 Kč
OBSAH:		
1. Vydání osvědčení o způsobilosti k provádění klinického hodnocení a klinických zkoušek zdravotnických prostředků pro zdravotnická pracoviště	2	
2. Ozámení o termínu konání zkoušky o odborné způsobilosti k výkonu odborného dohledu nad využíváním a ochranou přírodních léčivých zdrojů	3	
3. Doporučený standard pro poskytování screeningu karcinomu prsu a provádění diagnostické mamografie v České republice	4	
4. Cenové rozhodnutí Ministerstva zdravotnictví 2/10-FAR ze dne 22. března 2010, kterým se stanoví seznam ATC skupin léčivých přípravků a potravin pro zvláštní lékařské účely nepodléhajících regulaci cenů původce	35	

❑ indikátory objemu (výkonu)

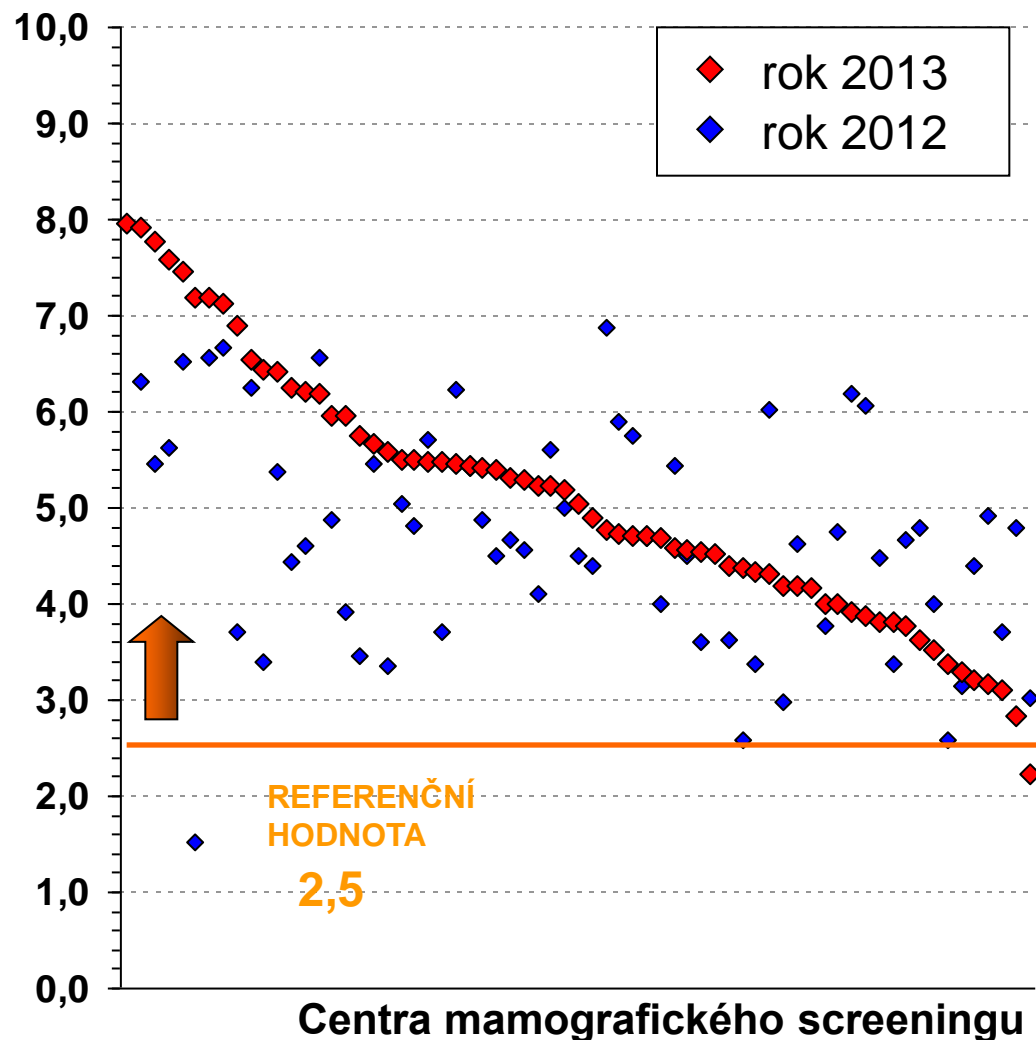
- počet vyšetřených žen
- počet diagnostikovaných zhoubných nádorů

❑ indikátory kvality

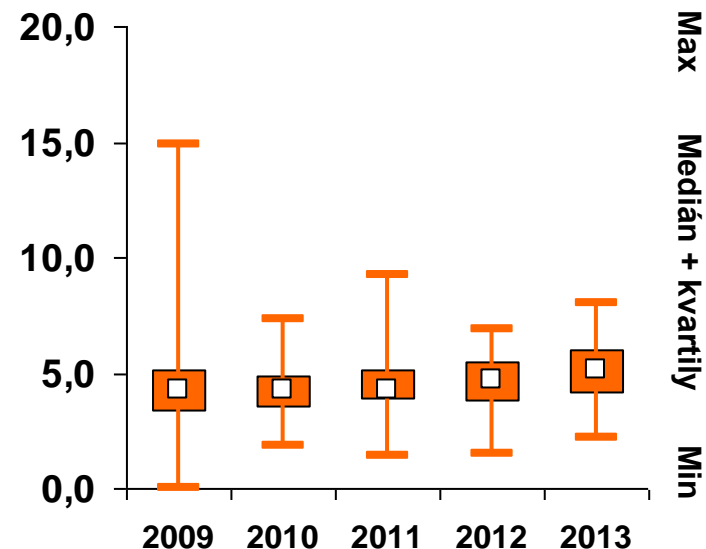
- detekční míra (podíl diagnostikovaných zhoubných nádorů X 1000)
- podíl doplňujících vyšetření (further assessment rate)
- podíl pozvání na doplňující vyšetření (recall rate)
- míra invazivních vyšetření (na 1000 vyšetřených žen)
- poměr počtu operací s benigním a maligním výsledkem
- podíl pokročilých karcinomů (TNM stadium II a více)
- podíl invazivních karcinomů
 - podíl karcinomů s negativním výsledkem vyšetření mízních uzlin
 - podíl minimálních karcinomů (do 10 mm, pT1a + pT1b)

ŽENY VYŠETŘENÉ OPAKOVANĚ v daném centru

Hodnota indikátoru v centrech



Časový vývoj



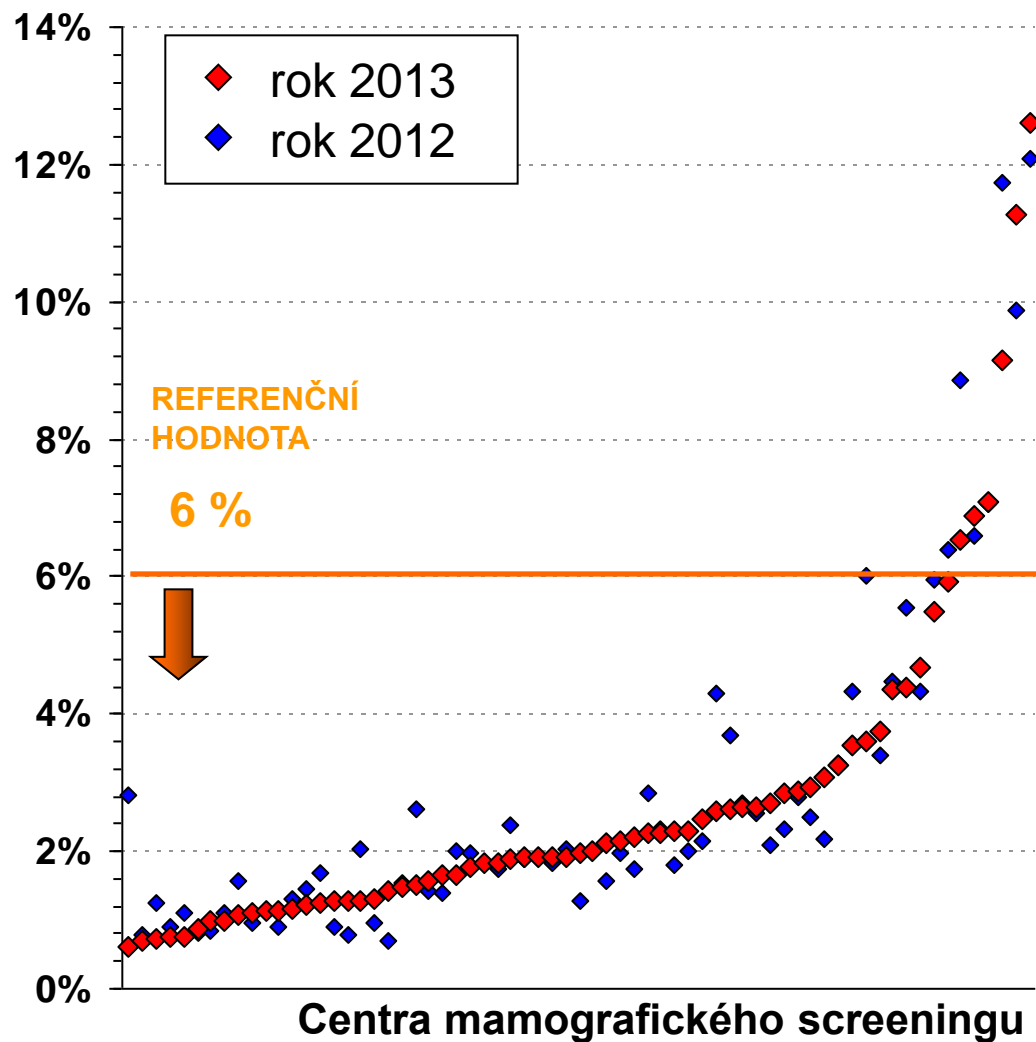
	2009	2010	2011	2012	2013
Počet hodnot (center)	61	65	64	65	67
Průměr	4,4	4,4	4,5	4,7	5,1
Medián	4,3	4,3	4,3	4,7	5,1

Nejsou zahrnuta centra s velmi malým počtem vyšetřených žen v příslušném roce

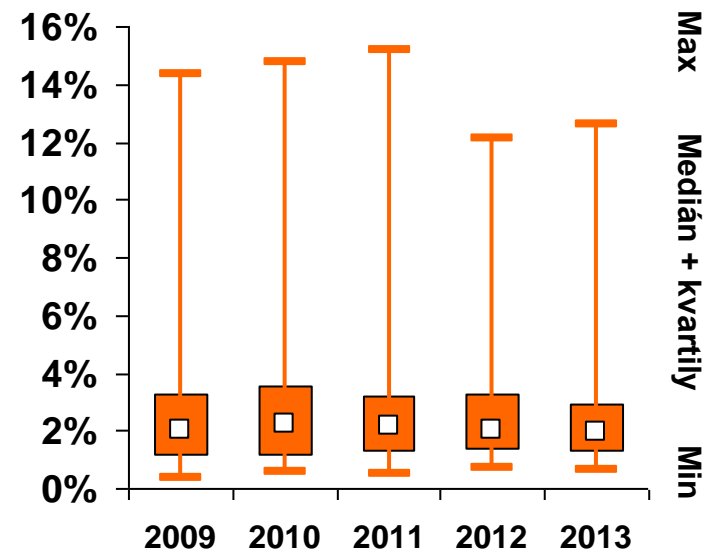
Podíl pozvání na doplňující vyšetření

Recall rate

Hodnota indikátoru v centrech



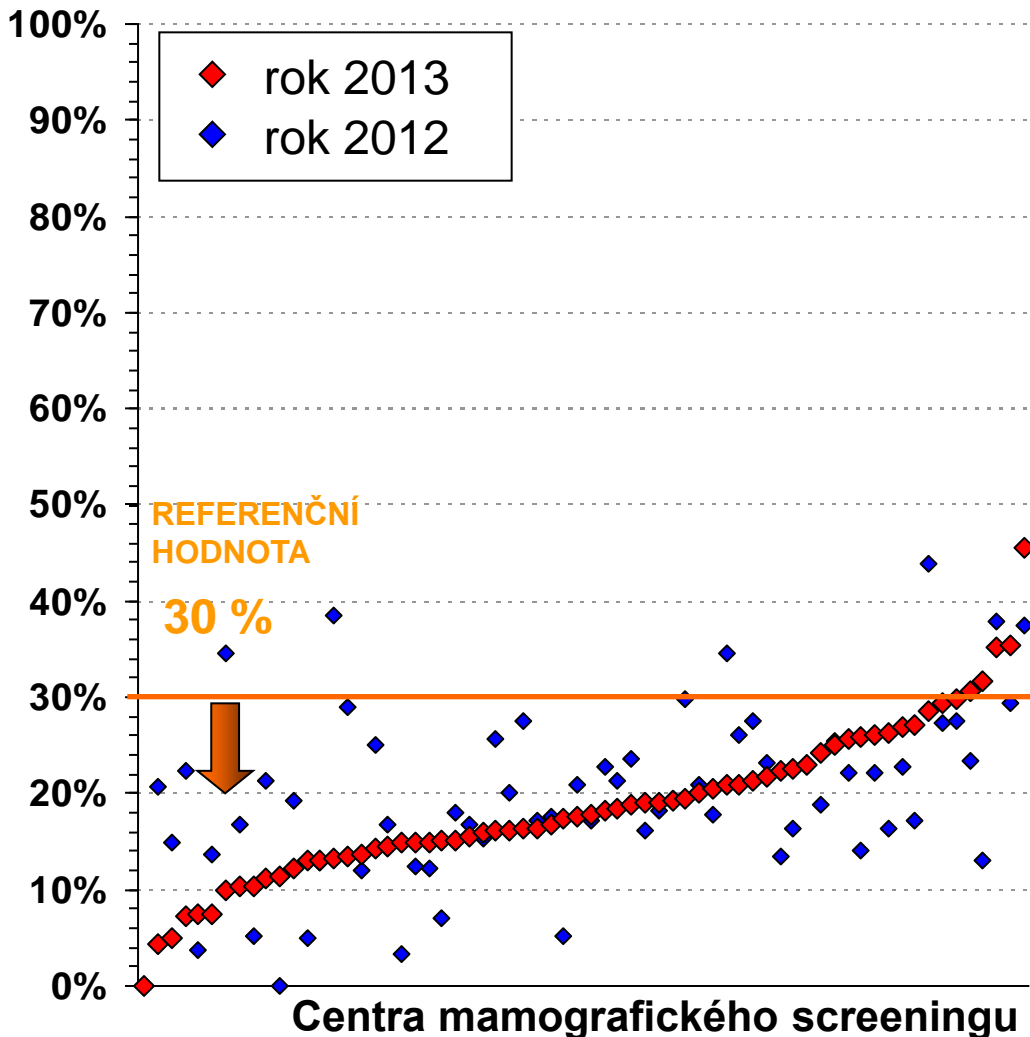
Časový vývoj



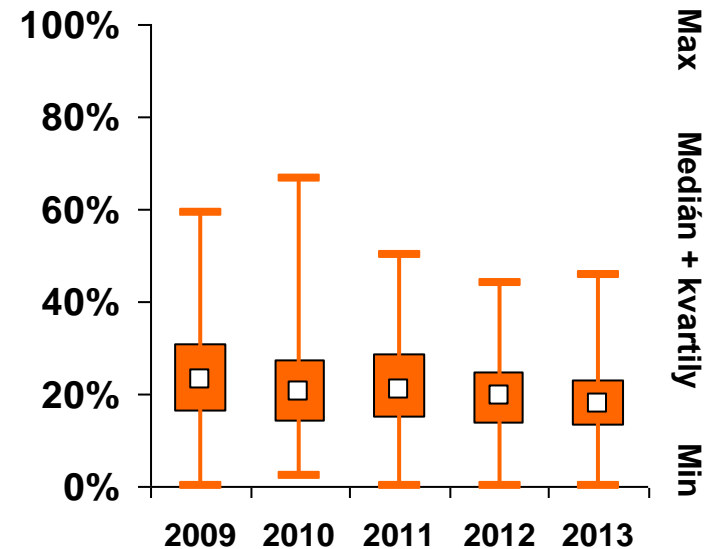
	2009	2010	2011	2012	2013
Počet hodnot (center)	66	66	66	67	67
Průměr	2,9%	3,1%	2,8%	2,9%	2,7%
Medián	2,0%	2,2%	2,2%	2,0%	2,0%

Podíl pokročilých karcinomů (stadium II a více)

Hodnota indikátoru v centrech



Časový vývoj



	2009	2010	2011	2012	2013
Počet hodnot (center)	64	66	66	67	66
Průměr	24,5%	21,1%	21,8%	19,5%	18,7%
Medián	22,9%	20,6%	21,0%	19,4%	17,7%

Nejsou zahrnuta centra s velmi malým počtem odhalených nádorů v příslušném roce

- ❖ **Mamografický screening ČR implementoval robustní indikátory kvality a bezpečnosti**
- ❖ **Těmito indikátory jsou pravidelně hodnocena všechna centra a indikátory jsou průběžně vyhodnocovány**
- ❖ **V čase je možné pozorovat rostoucí kvalitu práce všech center**