

# VAROVNÉ SIGNÁLY PRO ZZS

## Čeho si všímat při podezření na syndrom CAN?

### 1. VZHLED DÍTĚTE

- Typická poranění pro syndrom CAN (viz níže)
- Mnohočetné hematomy
- Vícečetná poranění různého stáří
- Zanedbaná hygiena
- Podvýživa
- Znamky intoxikace návykovými látkami

### 2. ANAMNÉZA ÚRAZU

- Rozporuplný mechanismus úrazu (psychomotorické schopnosti dítěte, závažnost poranění atd.)
- Odlišná výpověď dítěte a doprovodu
- Mění se výpovědi o úraze v čase
- Opakovaná zranění v anamnéze
- Šlo o sebevražedný pokus nebo má dítě psychické obtíže? Nemohlo být týrání jejich důvodem?

### 3. CHOVÁNÍ RODIČE/DOPROVODU

- Zasahování do rozhovoru s dítětem
- Slovní či fyzická agrese
- Strach dítěte z rodiče/doprovodu
- Bránění v ošetření dítěte, odmítání transportu do zdravotnického zařízení
- Znamky zranění nebo týrání jednoho z rodičů či dalších přítomných osob (např. sourozenci)

### 4. PROSTŘEDÍ

**Máte jedinečnou možnost vidět prostředí, ve kterém se dítě nachází/žije.**

- Nečistota, zápach, plíseň
- Hrozící nebezpečí pro dítě: ostré nástroje, drogy, horké hrnce, nezabezpečené elektrické vybavení, otevřená okna
- Rozbité nebo poškozené předměty, nábytek
- Nepřítomnost potřebného vybavení pro dítě (kojenecká strava, oblečení, hračky, školní potřeby aj.)
- Jiné zvláštnosti nevhodné/nebezpečné pro dítě

## KDEKOLIV NA TĚLE

### ÚTTOK 4 UFO:

- Úhel mandibuly
- Trup (hrudník, břicho, záda, hýždě, anogenitální oblast)
- Tvář (mimo kostní prominence)
- Oko (víčko nebo spojivka)
- Krk
- 4 (jakýkoli hematom u dítěte do 4 měsíců vč.)
- Ucho
- Frenulum
- Otisk předmětu



## TYPICKÁ MÍSTA PORANĚNÍ U DĚTÍ

**Hlava** – alopecie (vytrhávání vlasů), lysá poranění hlavy

**Oči** – retinální krvácení

**Uši** – natržení ucha

**Ústa** – natržená uzdička

**Krk** – strangulační rýha následkem škrcení

**Zápěstí/kotníky** – stopy poutání, svazování

**Hrudník** – fraktury žebér, sterny

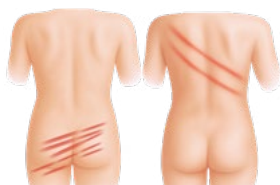
**Břicho** – poranění vnitřních orgánů

**Horní a dolní končetiny** – fraktury dlouhých kostí, torzní fraktury s podlitinami

**U dětí <1 rok: fraktury lebky, žebér a dlouhých kostí (humerus/femur)!**

**Pamatuj:**

- poranění na předloktí jako důsledek chránění obličeje
- podlitiny bývají často na místech chráněných oděvem (hýždě, stehna, záda)



Otisky po bití rákoskou, opaskem



Popálenina od násilného ponoření do horké vody (ostré ohraničené okraje)



Otisk ruky



Popáleniny od cigarety

Kousnutí

Štípání

# SYNDROM CAN – PŘÍSTUP ZZS

## 1. Dítě je zraněné a něco se ti nezdá?

### Vyhodnoť následující:

- **charakter poranění a uvedený mechanismus úrazu**  
(nepravděpodobný mechanismus úrazu, měnící se vysvětlení úrazu, neví, jak se to stalo atd.)
- **úrazy či hematomy staršího data**
- **chování dítěte a doprovodu**  
(strach dítěte, okřikování ze strany rodiče, pozdní vyhledání lékařské péče aj.)

## 2. Máš podezření, že by dítě mohlo být týrané?

### Neboj se a jednej!

- Zachovej profesionální přístup, vystupuj jistě a buď vlídný.
- Zjisti podrobně anamnézu úrazu od dítěte i doprovodu.
- Ptej se na další informace, použij otevřené otázky, vyvaruj se konfrontace, sugesce a subjektivního hodnocení.
- Sleduj projevy dítěte během komunikace. Bojí se? Neví, co má/může říct?
- Všechny zjištěné informace pečlivě zaznamenej do dokumentace.
- Uveď do diagnóz jeden z kódů MKN klasifikace: **T74 – Syndromy týraní.**

## 3. Máš podezření na týraní intenzity nabývajících znaků trestného činu či sexuální zneužití dítěte?

**ANO**

### Oznam své podezření Policii ČR, volej 158!

Při neoznámení podezření ze spáchání trestného činu hrozí trest odnětí svobody až na tři léta.

**NE**

Máš-li podezření na špatné zacházení s dítětem, snaž se přimět rodiče k vyšetření poranění v nemocnici a při předání pacienta svěř své podezření ošetřujícímu lékaři.

**POKUD MÁME PODEZŘENÍ NA SYNDROM CAN, LZE DÍTĚTI POSKYTNOUT NEODKLADNOU I AKUTNÍ PÉČI BEZ SOUHLASU ZÁKONNÉHO ZÁSTUPCE.**

# VAROVNÉ SIGNÁLY PRO UP, LPS A ODBORNÉ AMBULANCE

## SYNDROM CAN

- z anglického **Child Abuse and Neglect Syndrome** = v češtině **Syndrom týraného, zneužívaného a zanedbávaného dítěte**
- jiné používané zkratky: **NAI** (*Non-Accidental Injury*), **NAT** (*Non-Accidental Trauma*)
- **Syndrom CAN zahrnuje:** fyzické i psychické formy týrání, sexuální zneužívání, zanedbávání, ale také šikanu, kyberšikanu, Shaken baby syndrom (*syndrom třeseného dítěte*) nebo Münchhausen syndrom by proxy (*Münchhausenův syndrom v zastoupení*)

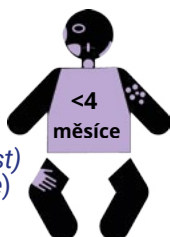
## Koho se syndrom CAN týká?

- nejčastěji postihuje nejmenší děti (*kojence a batolata*) a dále děti zranitelné, tj. děti zdravotně znevýhodněné a vyžadující zvýšené nároky na péči (*např. děti s VVV, s PMR, děti nesoběstačné – vyžadující polohování, rehabilitace, speciální výživu nebo také děti s ADHD nebo PAS*)

## KDEKOLIV NA TĚLE

### ÚTTOK 4 UFO:

- Úhel mandibuly
- Trup (*hrudník, břicho, záda, hýždě, anogenitální oblast*)
- Tvář (*mimo kostní prominence*)
- Oko (*vičko nebo spojivka*)
- Krk
- 4 (*jakýkoli hematom u dítěte do 4 měsíců vč.*)
- Ucho
- Frenulum
- Otisk předmětu



Otisky po bití rákoskou, opaskem



Popálenina od násilného ponoření do horké vody (*ostré ohraničené okraje*)



Popáleniny od cigarety

Kousnutí

Štípání



Otisk ruky

## TYPICKÁ MÍSTA PORANĚNÍ U DĚTÍ

**Hlava** – alopecie (*vytrhávání vlasů*), lysá poranění hlavy

**Oči** – retinální krvácení

**Uši** – natržení ucha

**Ústa** – natržená uzdička

**Krk** – strangulační rýha následkem škrcení

**Zápěstí/kotníky** – stopy poutání, svazování

**Hrudník** – fraktury žeber, sterna

**Břicho** – poranění vnitřních orgánů

**Horní a dolní končetiny** – fraktury dlouhých kostí, torzní fraktury s podlitinami

**U dětí <1 rok: fraktury lebky, žeber a dlouhých kostí (humerus/femur)**

### Pamatuj:

- poranění na předloktí jako důsledek chránění obličeje
- podlitiny bývají často na místech chráněných oděvem (*hýždě, stehna, záda*)

### Známky sexuálního zneužívání:

- hematomy na/v okolí pohlaví
- výtok z pochvy u malých dívek
- natržená předkožka u chlapců
- ragády v oblasti konečníku
- deřlorace/gravidita u nezletilých dívek
- excesivní či nutkává masturbace
- znalost sexuálních praktik neodpovídající věku
- vyhýbání se fyzickému kontaktu
- nápadná změna vztahu ke konkrétní osobě
- regrese v psychickém vývoji, poruchy řeči

**Formy týrání se často kombinují** – pomocnými kritérii mohou být také známky **zanedbávání** (*nedostatečná hygiena, zanedbávání dozoru, nedostatečná zdravotní péče, opožděný PMV dítěte, nevhodné prostředí pro život atd.*), **psychické týrání** (*nadávky, výhrůžky, křik, zesměšňování, vyvolávání pocitu viny nebo strachu u dítěte, šikana*) a *specifické formy jako Shaken baby syndrom, Münchhausen syndrom by proxy.*

## ZDRAVOTNICKÁ DOKUMENTACE

- **datum a čas** vyšetření
- kontrola **osobních údajů dítěte** – rodiče + tel. kontakt, doprovázející osoba (*jméno + kontakt*), PLDD dítěte
- důvod příchodu na UP/ambulanci a podrobná anamnéza úrazu
- zhodnocení udávaného **mechanismu úrazu** a psychomotorických schopností dítěte
- **podrobný popis vyšetření dítěte a všech patologických nálezů a poranění, fotodokumentace**
- odeslání k hospitalizaci nebo zmínka o nutnosti došetření susp. syndromu CAN
- **ohlášení** na OSPOD, příp. Policii ČR nebo státnímu zástupci, způsob (*obvykle telefonicky*) a čas oznámení, příp. jméno kontaktované osoby
- dg. zákl. poranění + dg. ze skupiny **T74 – Syndromy týrání**

## PRÁVNÍ ZÁLEŽITOSTI

### Pokud máme podezření na syndrom CAN:

- lze dítěti poskytnout neodkladnou i akutní péči bez souhlasu zákonného zástupce
- lze dítě vyšetřit bez přítomnosti zákonného zástupce
- lze omezit přístup do zdravotnické dokumentace podezřelým osobám, ale pouze ve vztahu k údajům, ze kterých vyplývá toto podezření

## OZNAMOVACÍ POVINNOST

- **OSPOD** je nutné kontaktovat vždy při podezření na jakoukoliv formu syndromu CAN (*obvykle při mírnějších formách*)
- **Policii ČR** nebo státního zástupce informujeme neprodleně při podezření na spáchání trestného činu
- lékař může konzultovat podezření nebo sporné situace cestou Rychlé linky právní pomoci zřízené Českou lékařskou komorou dostupné na <https://www.lkcr.cz/rychla-pravni-pomoc>

## OZNÁMENÍ PODEZŘENÍ NA SYNDROM CAN RODIČŮM

- vystupujte jistě, profesionálně, buďte vlídní, ale pamatujte, že právo je na vaší straně
- příkladová věta: „*Vzhledem k charakteru poranění a dalším známkám, které by mohly svědčit pro týrání vašeho dítěte, jsem povinen situaci ohlásit OSPOD / Policii ČR a váš případ bude dále vyšetřován.*“

Vlastní poznámky:

.....

.....

.....

.....

.....

.....

.....

.....

.....

.....

# SYNDROM CAN – PŘÍSTUP UP, LPS A ODBORNÝCH AMBULANCÍ

## 1. Dítě je zraněné a něco se ti nezdá?

### Vyhodnoť následující:

- **charakter poranění a uvedený mechanismus úrazu** (nepravděpodobný mechanismus úrazu, měnící se vysvětlení úrazu, neví, jak se to stalo atd.)
- **úrazy či hematomy staršího data**
- **chování dítěte a doprovodu** (strach dítěte, okřikování ze strany rodiče, pozdní vyhledání lékařské péče aj.)

## 2. Máš podezření, že by dítě mohlo být týrané?

### Neboj se a jednej!

- Zachovej profesionální přístup, vystupuj jistě a buď vlídný.
- Zjisti podrobně anamnézu úrazu od dítěte i doprovodu.
- Ptej se na další informace, použij otevřené otázky, vyvaruj se konfrontace, sugesce a subjektivního hodnocení.
- Sleduj projevy dítěte během komunikace. Bojí se? Neví, co má/může říct?
- Všechny zjištěné informace pečlivě zaznamenej do dokumentace.
- Uveď do diagnóz jeden z kódů MKN klasifikace: **T74 – Syndromy týrání.**

## 3. Máš podezření na týrání intenzity nabývajících znaků trestného činu či sexuální zneužití dítěte?

**ANO**

### Oznam své podezření Policii ČR, volej 158!

Při neoznámení podezření ze spáchání trestného činu hrozí trest odnětí svobody až na tři léta.

**NE**

Máš-li podezření na špatné zacházení s dítětem, oznam tuto skutečnost **OSPOD**, příp. zvaž hospitalizaci dítěte k došetření susp. týrání.

**POKUD MÁME PODEZŘENÍ NA SYNDROM CAN, LZE DÍTĚTI POSKYTNOUT NEODKLADNOU I AKUTNÍ PÉČI BEZ SOUHLASU ZÁKONNÉHO ZÁSTUPCE.**