

## Metodika UZ vyšetření abdominální aorty v Programu screeningu aneurysmatu abdominální aorty

### Protokol screeningového vyšetření AAA

1. Na lačno po dobu 6-8 hodin (pro snížení plynatosti a souvisejících artefaktů)
2. Vleže na zádech
3. Konvexní sonda s frekvencí 2-5 MHz
4. Vyšetření břišní aorty a společných ilických tepen dle schématu.
  - A. Aorta v nejširším místě
  - B. A. ilica communis l. dx v nejširším místě
  - C. A. ilica communis l. sin v nejširším místě
5. Měření vždy zevní-zevní kontura cévy včetně trombu kolmo na dlouhou osu aneuryzmatu.  
Příklad na obrázku

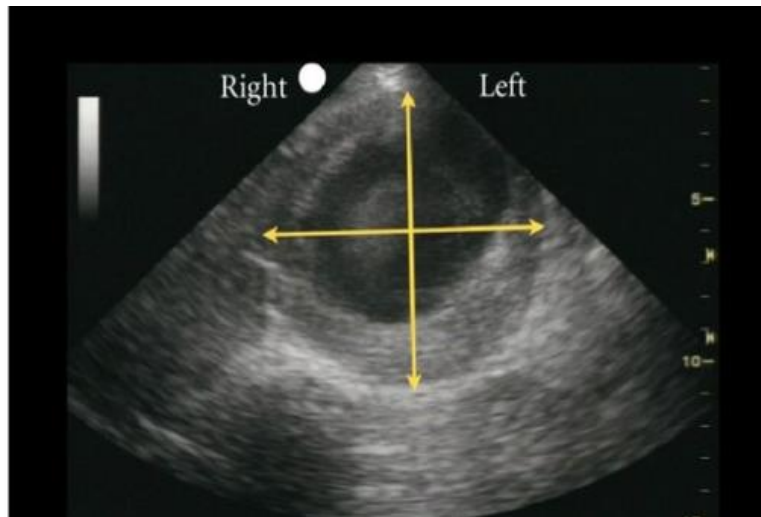
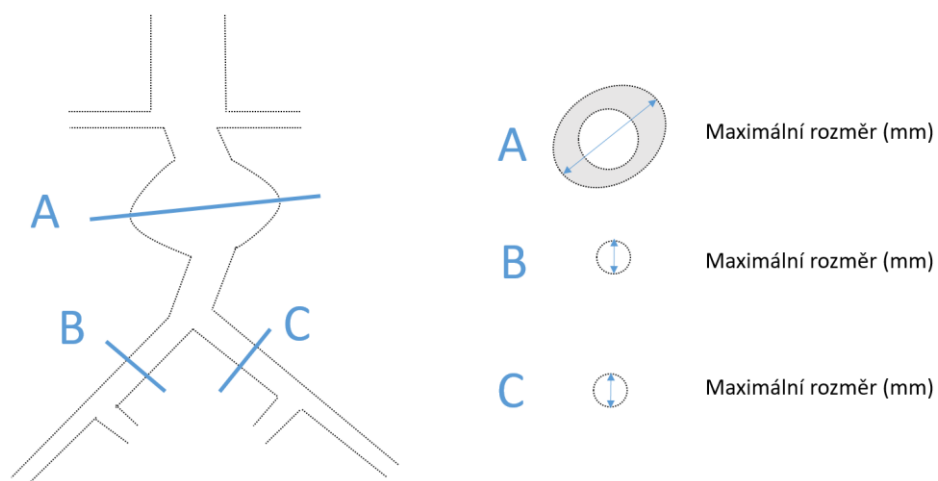


Schéma screeningového UZ vyšetření AAA



Rozměry uvádějte v milimetrech. Měření provádějte kolmo k dlouhé ose cévy (transverzálně) v maximálním rozměru. U aneurysmatu nutné měřit zevní rozměr včetně trombu. U ilických tepen pokud úsek nepřehledný zvolte nepřehledné.

.....  
Popis vyšetření:

**UZ pro screening aneuryzmatu aorty**

Maximální transversální diametr:

- Abdominální aorta: ... mm
- Pravá AIC: ... mm / nepřehledná
- Levá AIC: ... mm / nepřehledná

Závěr:

Doporučení:

Závěr a doporučení zadejte dle následujících tabulek:

<b>Abdominální aorta</b>	<b>Závěr</b>	<b>Doporučení</b>
Do 24 mm	V mezích normy	Další vyšetření není nutné
25 - 29 mm	Ektázie	Další vyšetření v rámci screeningu není nutné
30 mm a větší	Aneuryzma	Odešlete pacienta do kardiovaskulárního centra

.....  
Uvedené metodice rozumím a souhlasím s jejím dodržováním při provádění UZ v rámci Programu screeningu aneurysmatu abdominální aorty

Jméno [ ]

Příjmení [ ]

Evidenční číslo ČLK [ ] (Ize zjistit na: <https://www.lkcr.cz/seznam-lekaru>)