

Jak přiblížit zdravotní péči osobám bez přístřeší?

Téma: Výhody multidisciplinárního týmu



Evropská unie
Evropský sociální fond
Operační program Zaměstnanost



MINISTERSTVO ZDRAVOTNICTVÍ
ČESKÉ REPUBLIKY

Kdo jsme ?

SKP-CENTRUM, o.p.s.



MUDr. Radoslav Svoboda



Jaké služby SKP-CENTRUM, o.p.s. poskytuje?



18 registrovaných služeb + evropské projekty

- Azylový dům pro ženy a matky s dětmi ve Vysokém Mýtě
- Městský azylový dům pro ženy a matky s dětmi v Pardubicích
- Krizová pomoc
- Nízkoprahové zařízení pro děti a mládež - Free klub
- Terénní program při NZDM - Free klub
- Nízkoprahové zařízení pro děti a mládež Vysoké Mýto
- Komunitní práce v Ústí nad Orlicí
- Probační program
- Intervenční centrum pro osoby ohrožené domácím násilím
- Služby podpory bydlení v Moravské Třebové
- Azylový dům pro muže
- Noclehárna pro ženy
- Noclehárna pro muže
- Dům na půli cesty
- Nízkoprahové denní centrum
- Nízkoprahové denní centrum terénní program
- Domov Simeon-odlehčovací služba
- Domov Simeon-domov pro osoby se ZP
- Pečovatelská služba v Horním Jelení
- Ošetřovatelskou službu Pardubice a okolí, Holice a okolí

Multidisciplinární tým



Sociální pracovník
Pracovník v sociálních službách



Sociální pracovník Odboru sociálních věcí a zdravotnictví Statutárního města Pardubice



Lékař - praktický,
specialista (plicní, kožní,
psychiatrie, geriatric)



Zdravotní sestra

Výhody našeho týmu

- Komunikace
- Stejný cíl
- Převážně pracovníci z jedné organizace
- Provázanost a návaznost služeb

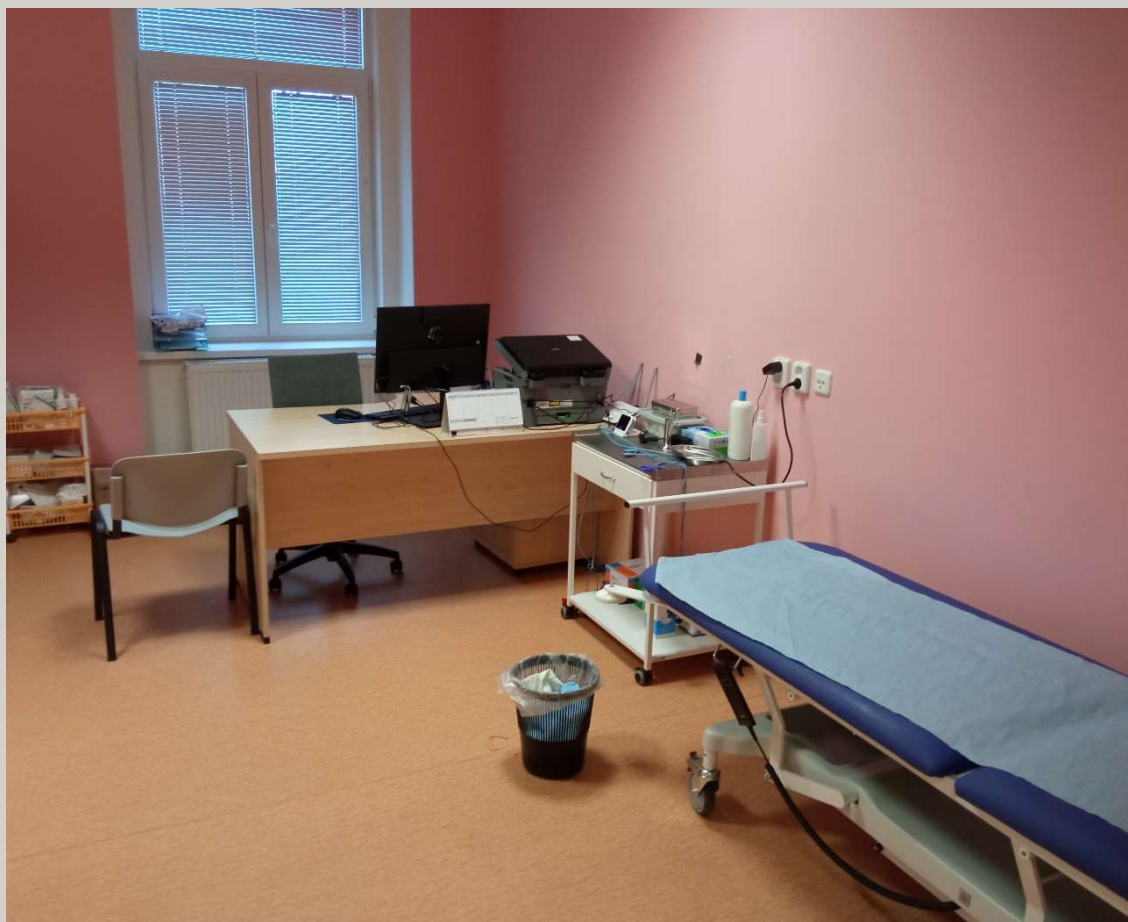
Naše spolupráce

Jak fungujeme?

- Ordinace otevřena 1 x týdně
- Převazy v rámci této ordinace, popř. azylových domů, nízkoprahového denního centra
- Telefonické konzultace s lékařem

Jak se klient do naší péče dostane ?

- Ordinace lékaře
- Terénní pracovník
- Návštěva služeb a edukace klientů
- Návštěva či hospitalizace ve zdravotnickém zařízení
- Sociální pracovník odboru sociálních věcí a zdravotnictví města



Ordinace lékaře

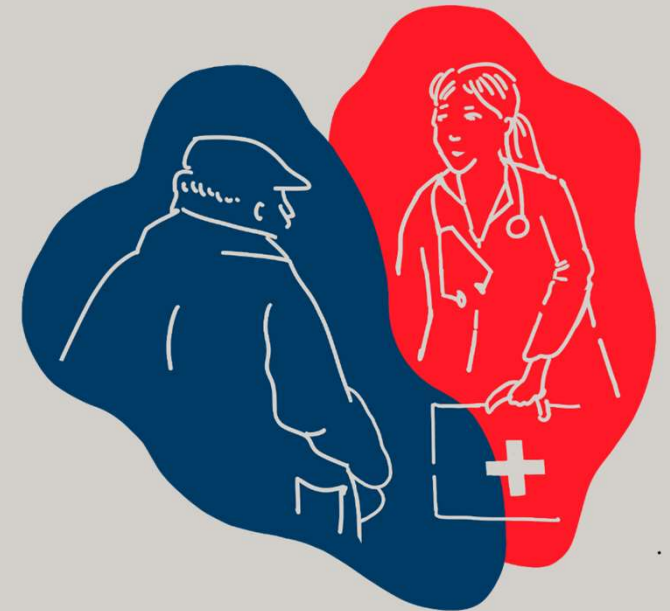


Spolupráce s terénním program

Zdravotní sestra a lékař dle potřeby chodí s terénním pracovníkem

Kruh se uzavírá...

- Defekty, otoky, bandáže, obuv
- Čisté oblečení –veřejné šatníky, hygiena, čistota rány
- Prevence a návštěva lékaře
- Přespání na noclehárně, pobyt na azylovém domě
- Doplatky na léky
- Strava - potravinové banky
- Doprovod
- Podpora při jednání na úřadech



DĚKUJI ZA POZORNOST

Mgr. Petra Linhartová
SKP-CENTRUM, o.p.s.
vrchni.sestra@skp-centrum.cz
www.skp-centrum.cz