



# Aktuální epidemiologická situace, systém testování a trasování



MINISTERSTVO ZDRAVOTNICTVÍ  
ČESKÉ REPUBLIKY





Potvrzené případy			7 denní incidence počet případů/100 tisíc obyvatel	
Kategorie	Počet případů za předchozí den	Denní průměr (průměr 7 dnů)	Celkem	65 +
Celkem	+ 14 554	12 290	804,4	576,2
65 +	+ 2 049	1 755		
Celkový souhrn			14 denní incidence počet případů/100 tisíc obyvatel	
Potvrzené případy	1 299 002		Celkem	65 +
Aktivní případy	162 505		1 531,3	1 088,9
Vyléčení	1 115 172		Počet okresů > 500 na 100 tis. obyvatel	
Počet úmrtí	21 325		69	
			77	

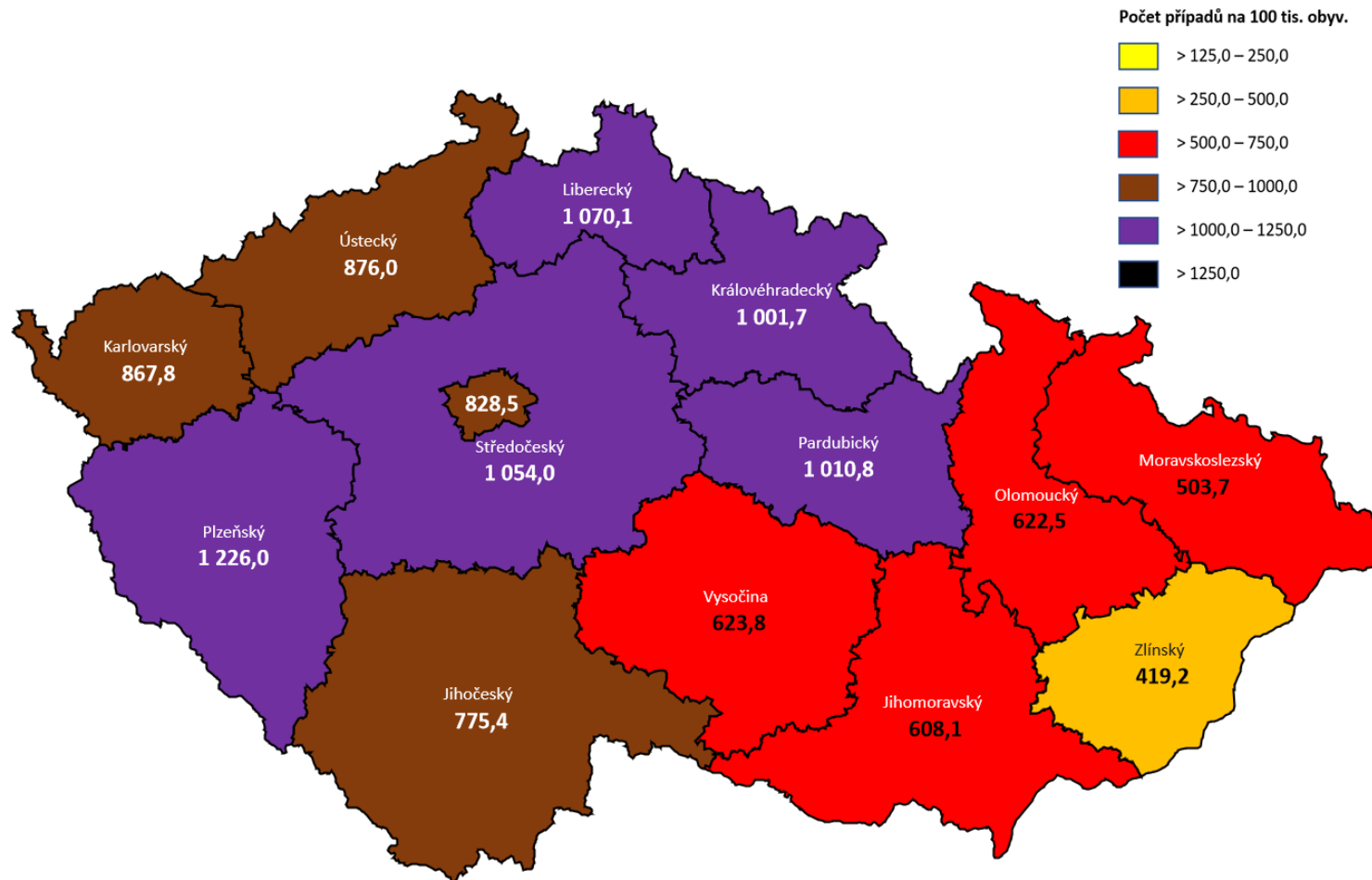
# Denní souhrn



- Aktuální epidemiologická situace je nepříznivá a riziko dalšího šíření nemoci COVID-19 je velmi vysoké.
- Za včerejší den bylo hlášeno 14 554 případů onemocnění COVID-19, nejvíce nových případů COVID-19 hlášeno za včerejší den ve Středočeském kraji (2 559 případů)
- Aktuální 7 denní průměr má hodnotu 12 290 případů a celorepubliková 7 denní incidence je 804,4 případů na 100 tisíc obyvatel, nejvyšší incidence je hlášena v Plzeňském (1 226), Libereckém (1 070), Středočeském (1 054), Pardubickém (1 010) a Královehradeckém kraji (1 001)
- Incidence případů vyšší než 500 případů na 100 tisíc obyvatel za 7 dní je hlášena z 69 okresů, vyšší než 1 000 případů na 100 tisíc obyvatel z 26 okresů, absolutně nejvyšší je v okrese Kolín 1 565 případů na 100 tisíc obyvatel.
- V seniorní skupině (65+) hlášeno za posledních 7 dní celkem 12 283 případů onemocnění, v přepočtu na počet obyvatel to činí 576,2 případů na 100 tisíc obyvatel. Denní průměr za 7 dní je 1 755 případů denně.
- Celkový počet hospitalizací je 8 153, na jednotkách intenzivní péče je léčeno 1 610 pacientů. Počet nových příjmů 600. Nejvyšší počet hospitalizací hlášen z HMP (1 152)
- Za předchozí den provedeno 30 843 testů PCR a 62 352 Ag testů
- Celkem bylo ke dni 4. 3. 2021 (20:00) vykázáno 771 223 aplikovaných dávek očkování, a to u 515 743 unikátních osob, které dostaly minimálně jednu dávku očkování. U 255 480 osob bylo očkování ukončeno aplikací druhé dávky.

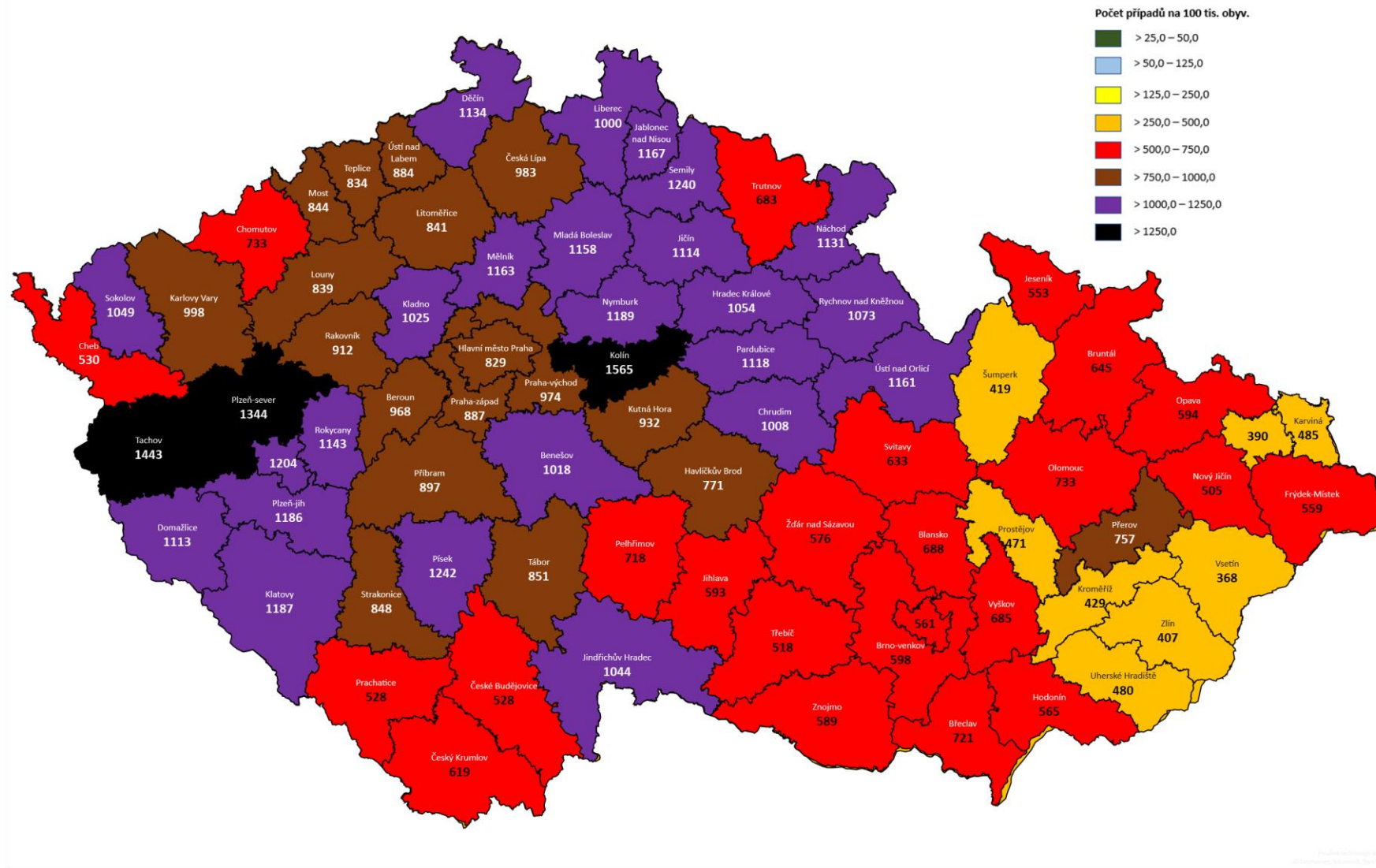
# Přehled situace v jednotlivých krajích

(Počet případů hlášených za 7 dní přepočtených na 100 tisíc obyvatel)



Použité technologie: Bing  
© GeoNames, Microsoft, TomTom

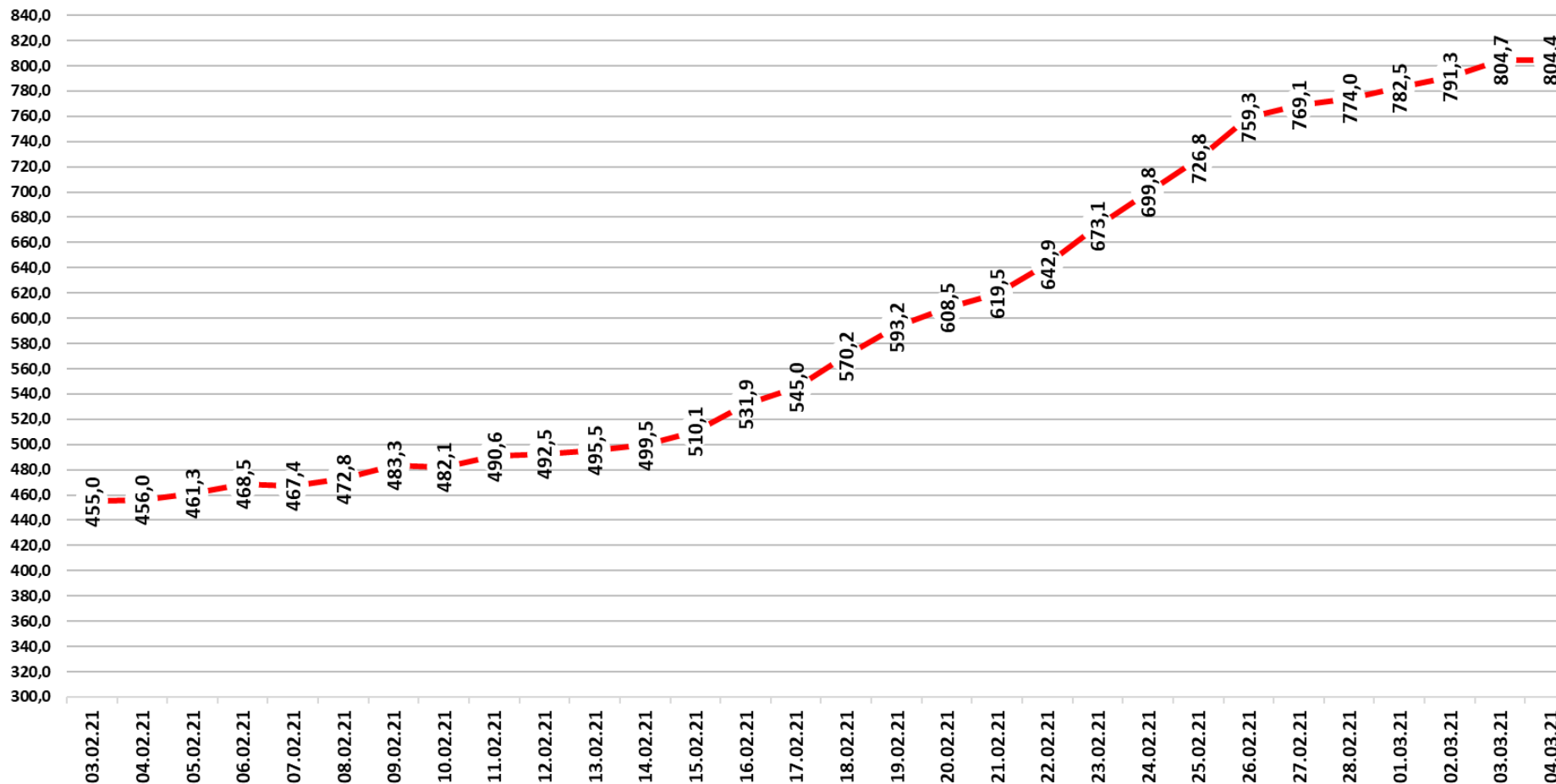
# Přehled situace v jednotlivých okresech (Počet případů hlášených za 7 dní přepočtených na 100 tisíc obyvatel)



# Vývoj 7denní incidence za posledních 30 dnů (počet případů hlášených za 7 dní přepočtených na 100 tisíc obyvatel)



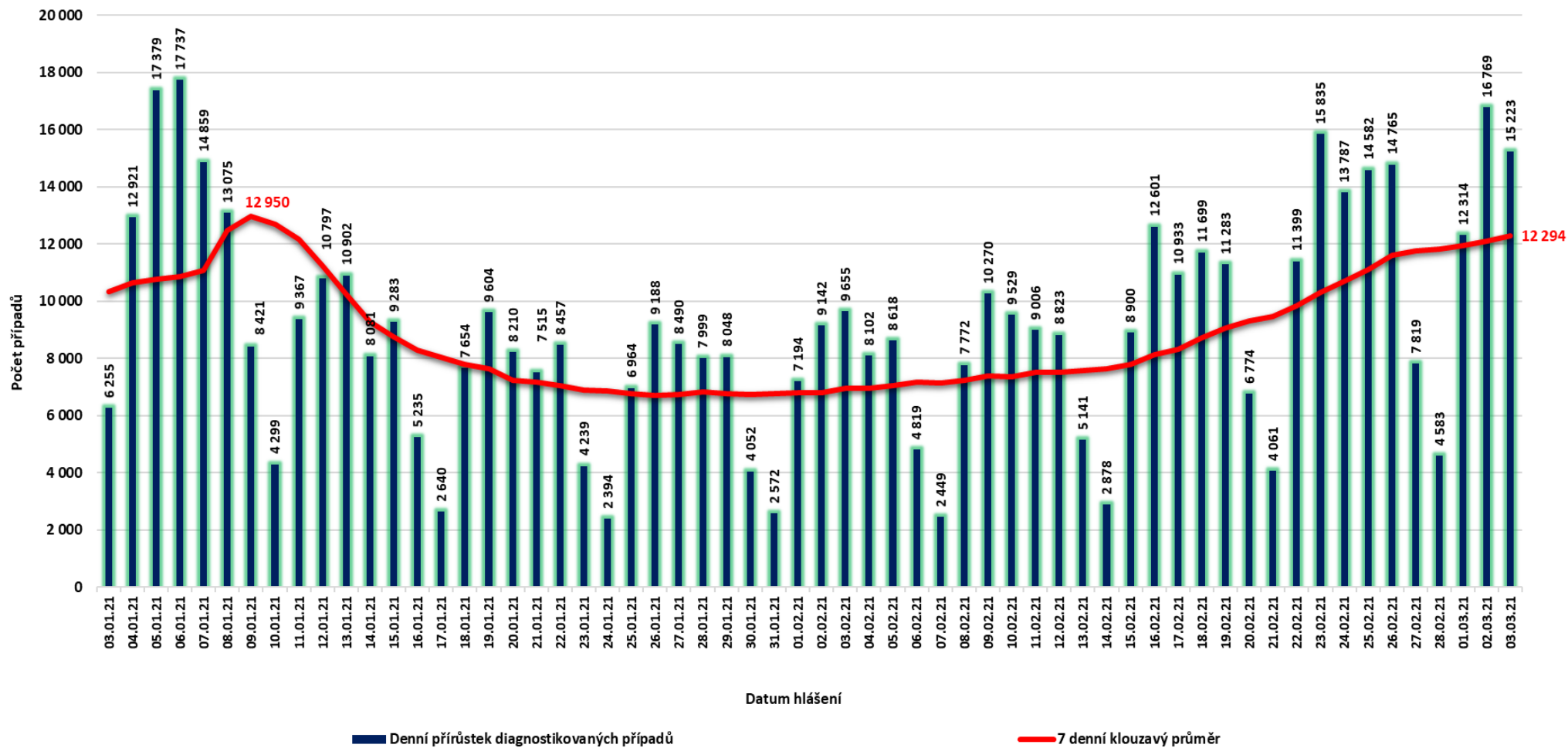
VÝVOJ 7DENNÍ INCIDENCE ZA POSLEDNÍCH 30 DNŮ  
(POČET PŘÍPADŮ HLÁŠENÝCH ZA 7 DNÍ PŘEPOČTENÝCH NA 100 TISÍC OBYVATEL)



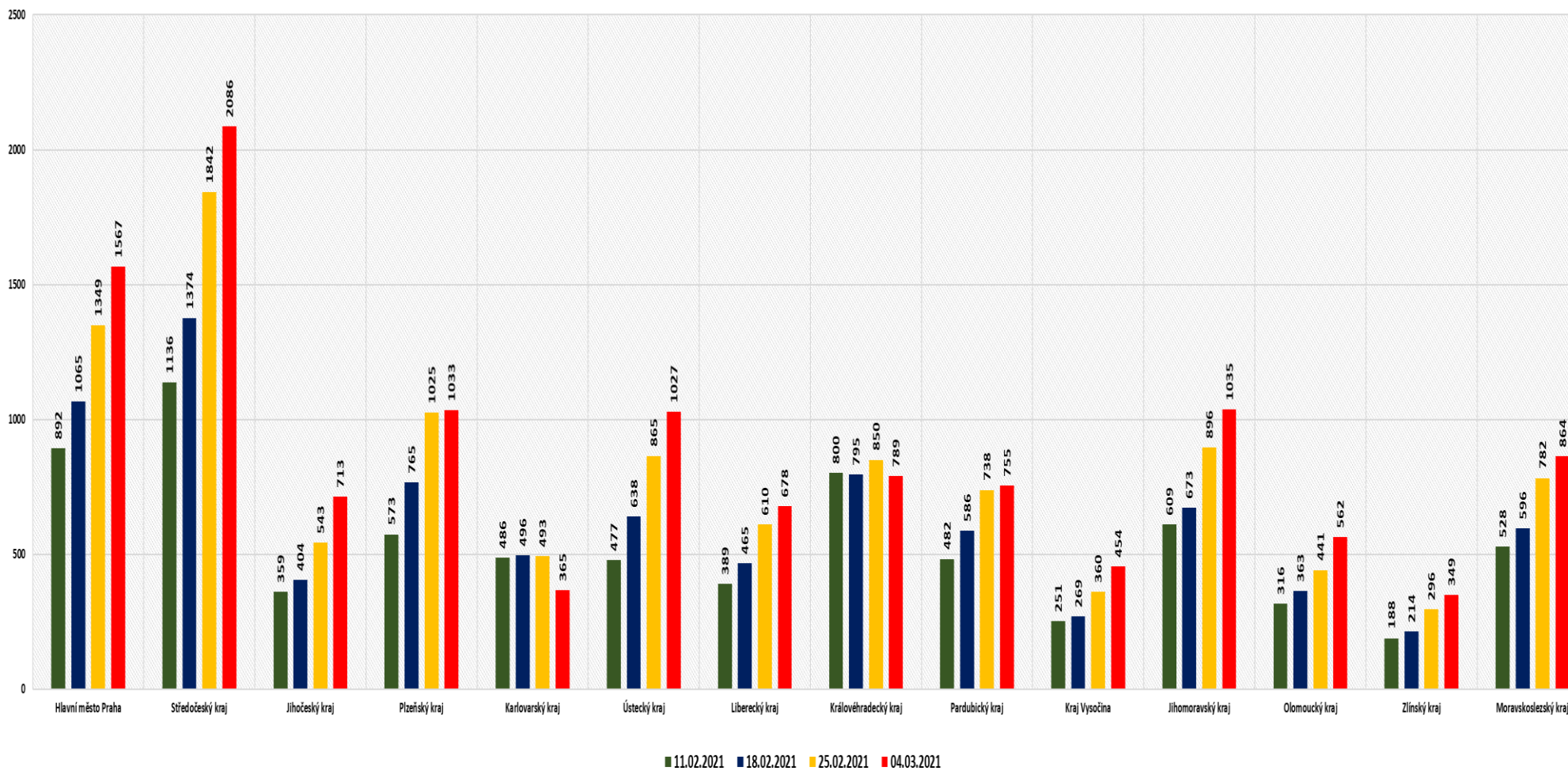
# Denní přehled počtu hlášených případů



## Denní přehled počtu osob s nově prokázaným onemocněním COVID-19 (sledovaný interval - 60 dnů)

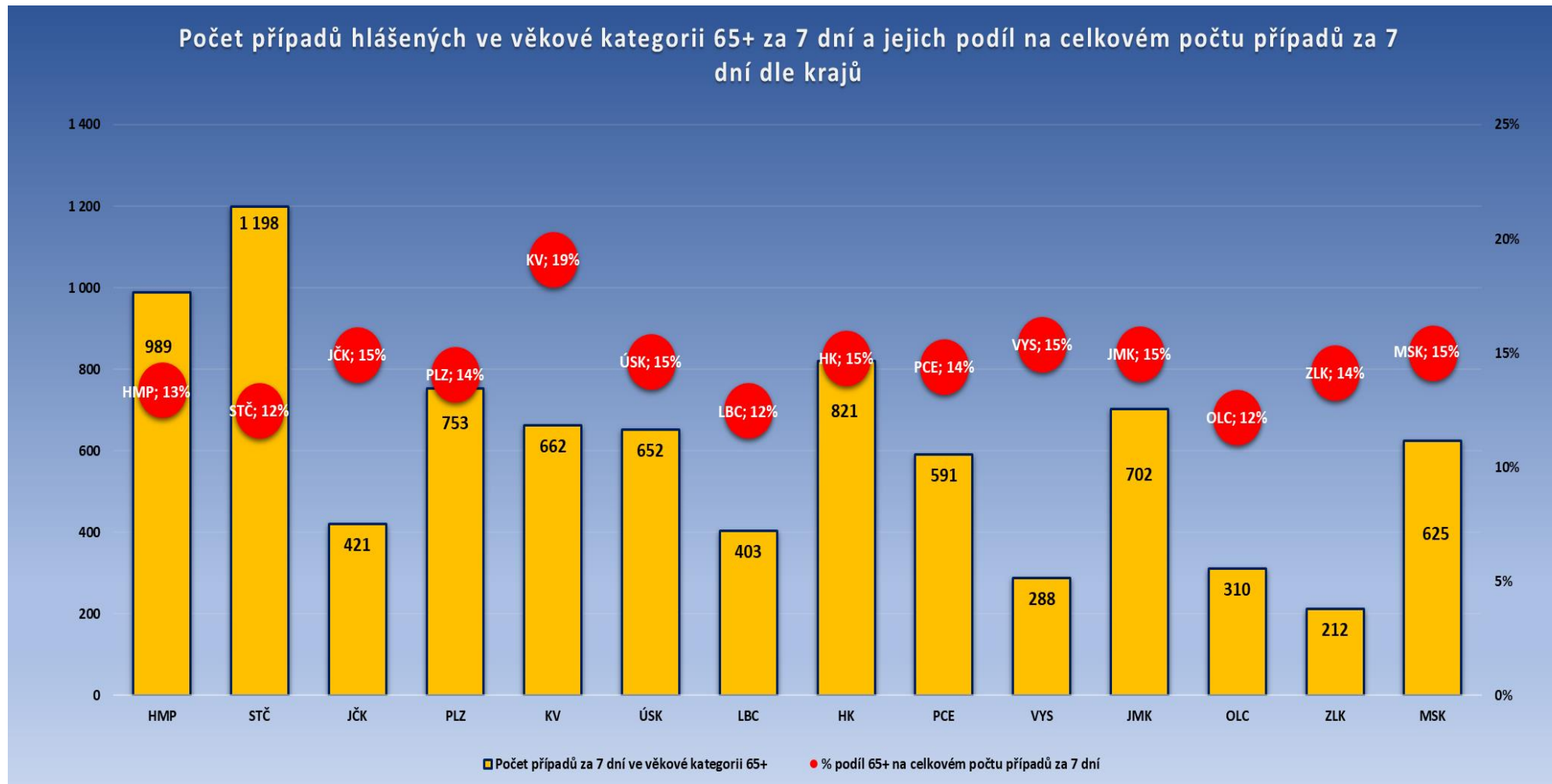


# 7 denní klouzavý průměr

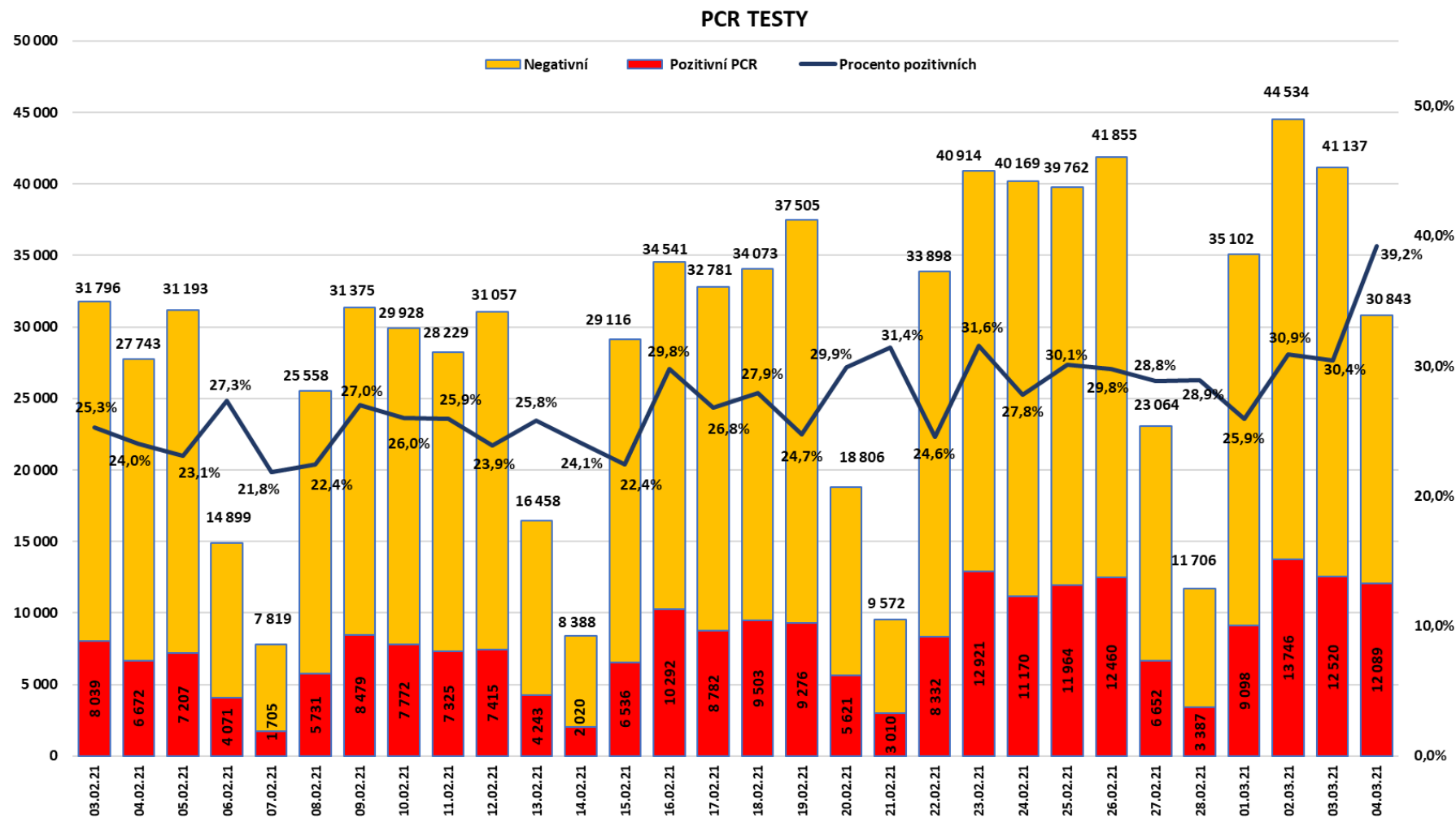




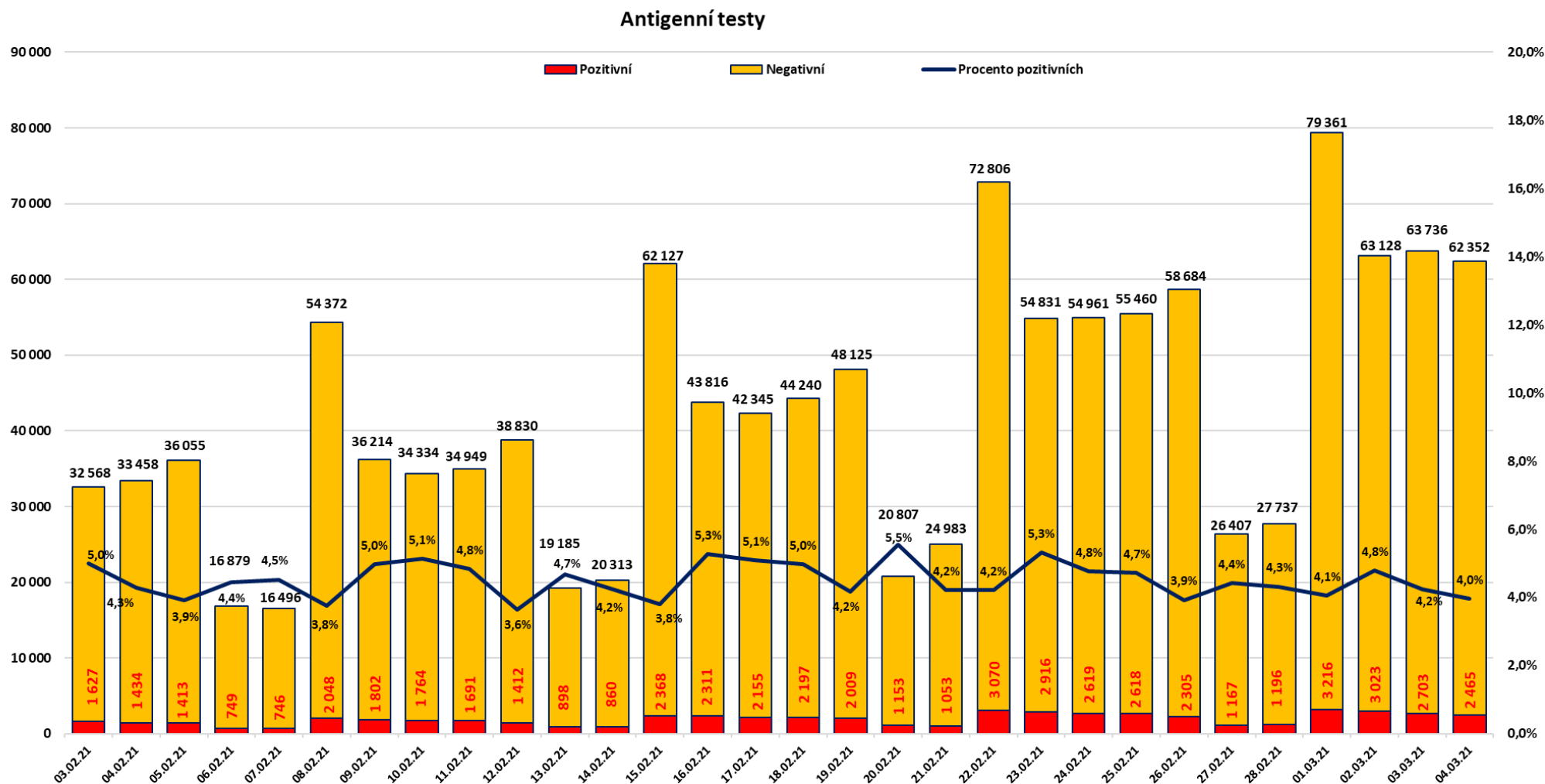
# Počet případů hlášených ve věkové kategorii 65+ za 7 dní a jejich podíl na celkovém počtu případů za 7 dní dle krajů



# Počet testů PCR a pozitivních případů za posledních 30 dní



# Počet Ag testů a pozitivních případů za posledních 30 dní



## Aktuálně řešené významné události – celá ČR (k 4. 3. 2021 23:59)



Typ zařízení	Počet událostí		Počet nakažených u aktuálně řešených událostí
	Březen 2021*	Aktuálně řešené*	
Zdravotnická zařízení	1	<b>78</b>	86
Zařízení sociálních služeb	7	<b>208</b>	127
Sport	1	<b>1</b>	12
Lázeňská zařízení	0	-	0
Školy	20	<b>183</b>	230
Mateřské	17	-	176
Základní	3	-	52
Střední	0	-	0
Ostatní	0	-	2
Dětské domovy	1	<b>23</b>	18
Firmy (Pracoviště)	9	<b>87</b>	177
Kritická infrastruktura (ostatní)	1	<b>17</b>	19
Věznice	0	<b>16</b>	56
Ubytovací zařízení	0	-	0
Státní správa	1	<b>8</b>	13
Obchody	1	<b>4</b>	14
<b>CELKEM</b>	42	<b>625</b>	752

\*Události, které nejsou uzavřené v CFA



MINISTERSTVO ZDRAVOTNICTVÍ  
ČESKÉ REPUBLIKY



## Významné události řešené od 1. října 2020 – celá ČR (k 4. 3. 2021 23:59)



Typ zařízení	Počet událostí	Počet nakažených
Zdravotnická zařízení	217	12461
Zařízení sociálních služeb	706	26369
Sport	27	430
Lázeňská zařízení	6	567
Školy	1223	5977
Mateřské	595	2912
Základní	482	2210
Střední	113	532
Ostatní	30	321
Dětské domovy	56	567
Firmy (Pracoviště)	171	4047
Kritická infrastruktura (ostatní)	42	598
Věznice	33	3338
Ubytovací zařízení	5	137
Státní správa	25	237
Obchody	8	83
<b>CELKEM</b>	2516	54809

# Stav kapacit trasování (reporting Daktela 3.3. 2021)



Celkový počet vyřešených případů

30,345

Pozitivní případy

15,678

Rizikové kontakty

14,667

Procento vyřešených případů do 24h za období 7 dnů (celá CHK)

Feb 24, 2021

Mar 2, 2021

Pozitivní

67%

Rizikové

55%

Celkový počet hovorových minut

202,372

Průměrný počet vytrasovaných rizikových kontaktů za včera

0.88

ACD - Pozitivní případy

9

ACD - Rizikové kontakty

7

Dovolitelnost (%)

70%

Průměr za 7 dní

0.94

Průměr za 30 dní

1.02

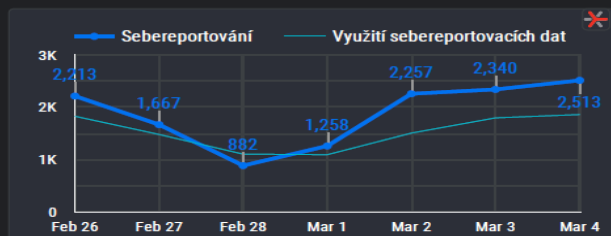
Sebereportování - počet vyplněných formulářů (Sebereportování CovIT) a kolikrát informace z formulářů hygienici použili (Využití sebereportovacích dat)

Formuláře

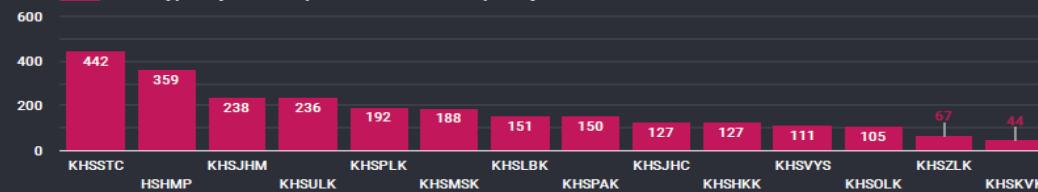
2,513

Formuláře za celou historii

217,379



Počet vyplněných sebereportovacích formulářů po krajích za včera



Celkem trasovačů

1,983

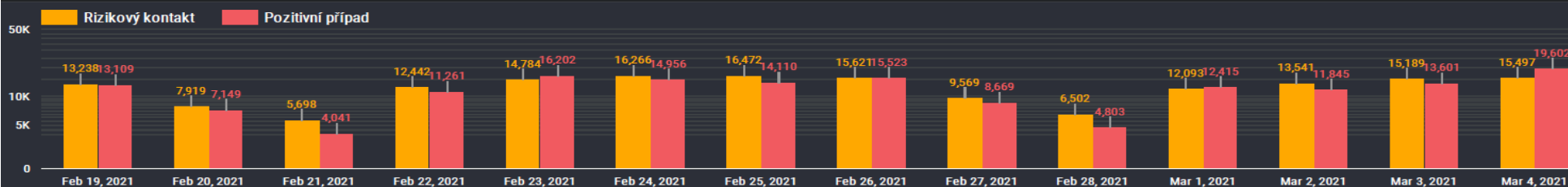
Hygieniků

1,059

Ostatní

929

Počet nových případů, které byly vytvořeny v trasovacím callcentru po dnech a typu



MINISTERSTVO ZDRAVOTNICTVÍ  
ČESKÉ REPUBLIKY





**Děkuji za pozornost.**