



Aktuální epidemiologická situace, systém testování a trasování



MINISTERSTVO ZDRAVOTNICTVÍ
ČESKÉ REPUBLIKY





Potvrzené případy			7 denní incidence počet případů/100 tisíc obyvatel	
Kategorie	Počet případů za předchozí den	Denní průměr (průměr 7 dnů)	Celkem	65 +
Celkem	+ 8 916	7 479	489,6	374,5
65 +	+ 1 383	1 141	Počet okresů > 500 na 100 tis. obyvatel	
Celkový souhrn			32	
Potvrzené případy	1 073 966		14 denní incidence počet případů/100 tisíc obyvatel	
Aktivní případy	100 126		Celkem	65 +
Vyléčení	955 938		944,8	742,2
Počet úmrtí	17 902		Počet okresů > 500 na 100 tis. obyvatel	
			77	

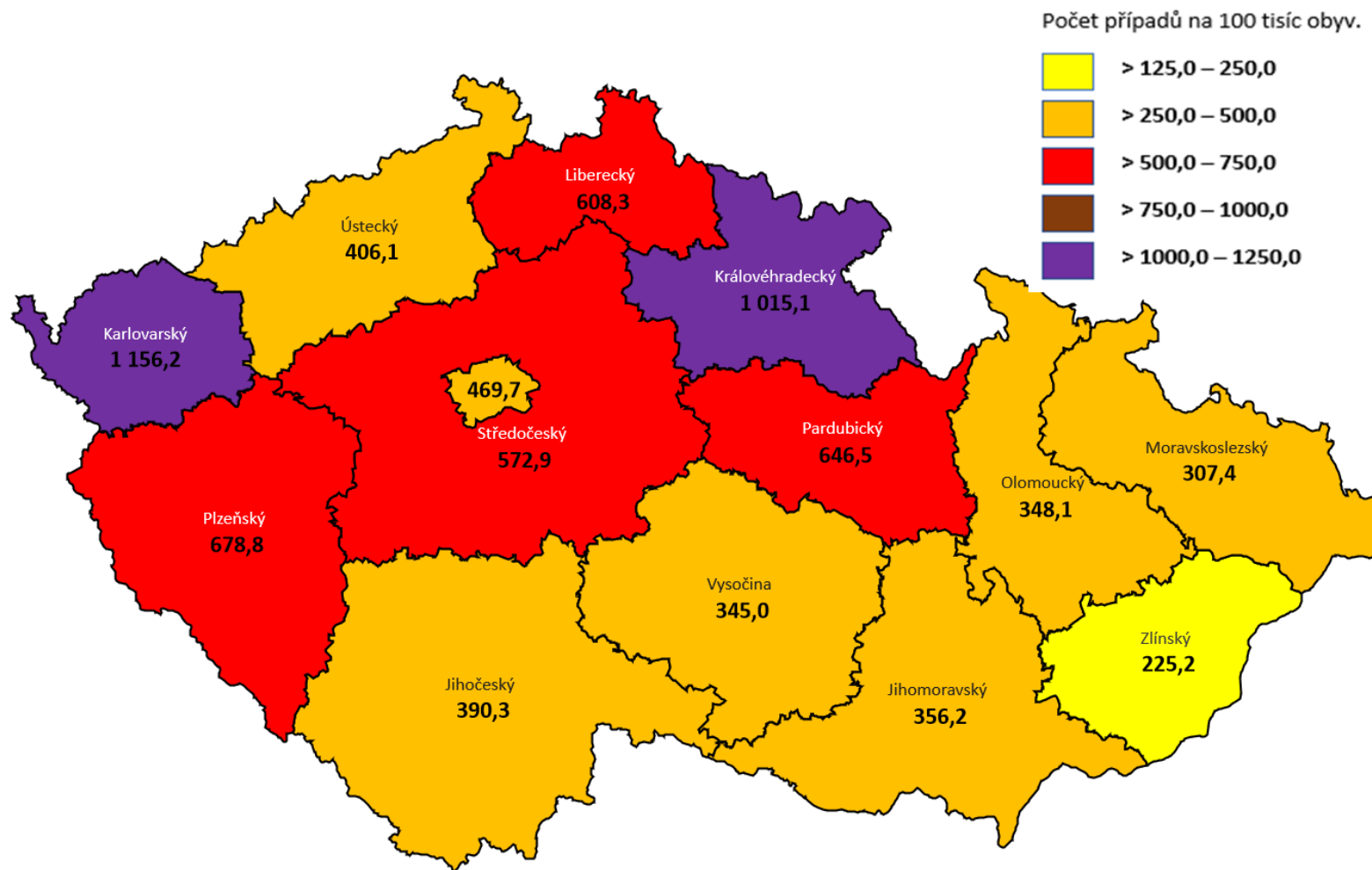
Denní souhrn



- Aktuální epidemiologická situace je nepříznivá a riziko dalšího šíření nemoci COVID-19 je velmi vysoké.
- Za včerejší den bylo hlášeno 8 916 případů onemocnění COVID-19, nejvíce nových případů COVID-19 hlášeno za včerejší den ve Středočeském kraji (1 344 případů)
- Aktuální 7 denní průměr má hodnotu 7 479 případů a celorepubliková 7 denní incidence je 489,6 případů na 100 tisíc obyvatel, nejvyšší incidence je hlášena v Karlovarském (1 156,2) a Královehradeckém kraji (1 015,1).
- Incidence případů vyšší než 500 případů na 100 tisíc obyvatel za 7 dní je hlášena ze 32 okresů, vyšší než 1 000 případů na 100 tisíc obyvatel ze 4 okresů, absolutně nejvyšší je v okrese Trutnov 1 361 případů na 100 tisíc obyvatel.
- V seniorní skupině (65+) hlášeno za posledních 7 dní celkem 7 984 případů onemocnění, v přepočtu na počet obyvatel to činí 374,5 případů na 100 tisíc obyvatel. Denní průměr za 7 dní je 1 141 případů denně.
- Celkový počet hospitalizací je 5 771, na jednotkách intenzivní péče je léčeno 1 088 pacientů. Počet nových příjmů 393. Nejvyšší počet hospitalizací hlášen z HMP (899)
- Za předchozí den provedeno 27 482 testů PCR a 30 091 Ag testů
- Celkem bylo prozatím vykázáno 421 046 očkování.
- Nejčastějšími pravděpodobnými místy výskytu je rodina, pracoviště, zdravotnická zařízení a zařízení poskytovatelů sociálních služeb.

Přehled situace v jednotlivých krajích

(Počet případů hlášených za 7 dní přepočtených na 100 tisíc obyvatel)

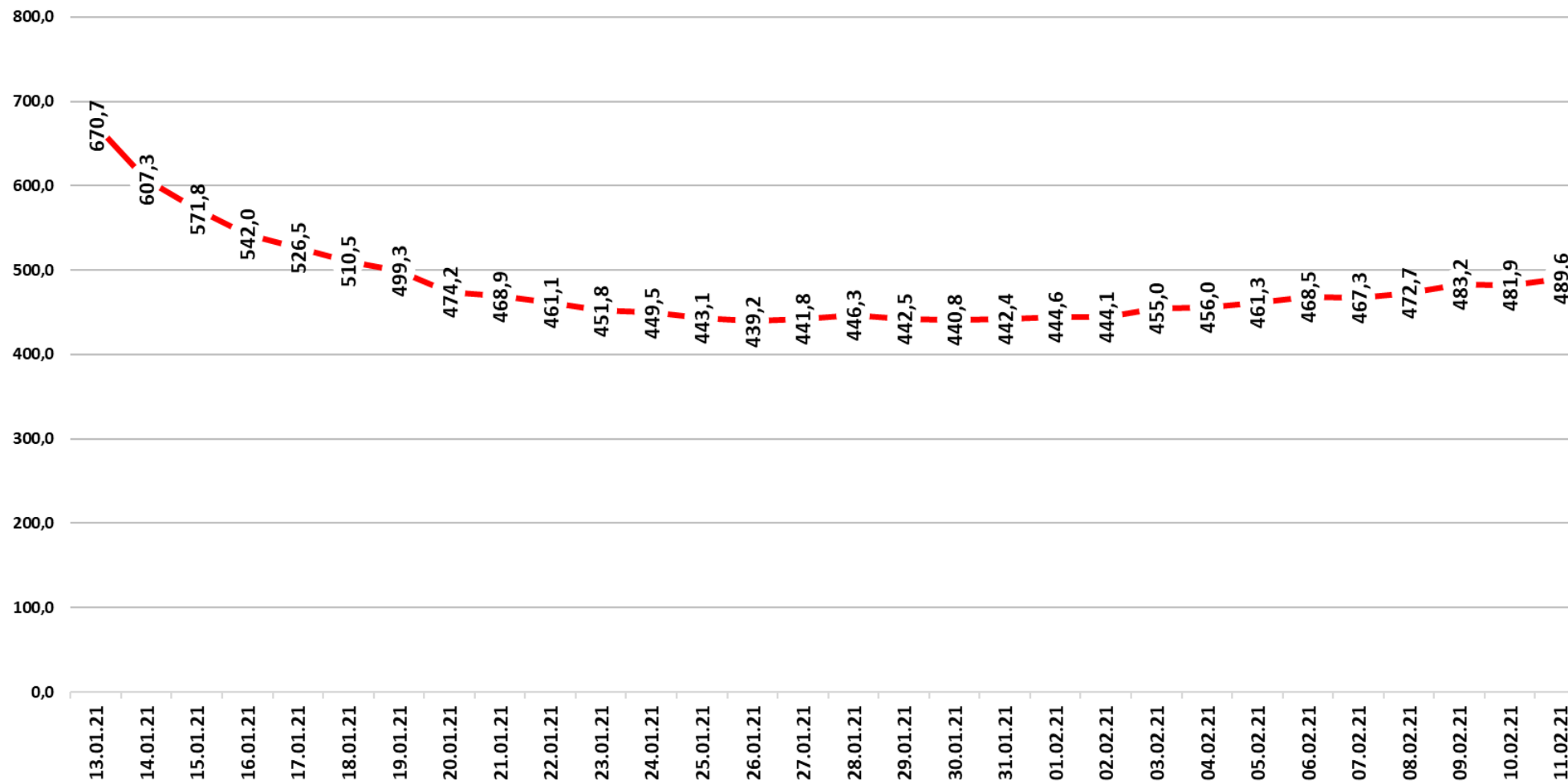


Používá technologii Bing.
© GeoNames, Microsoft, TomTom

Vývoj 7denní incidence za posledních 30 dnů (počet případů hlášených za 7 dní přepočtených na 100 tisíc obyvatel)



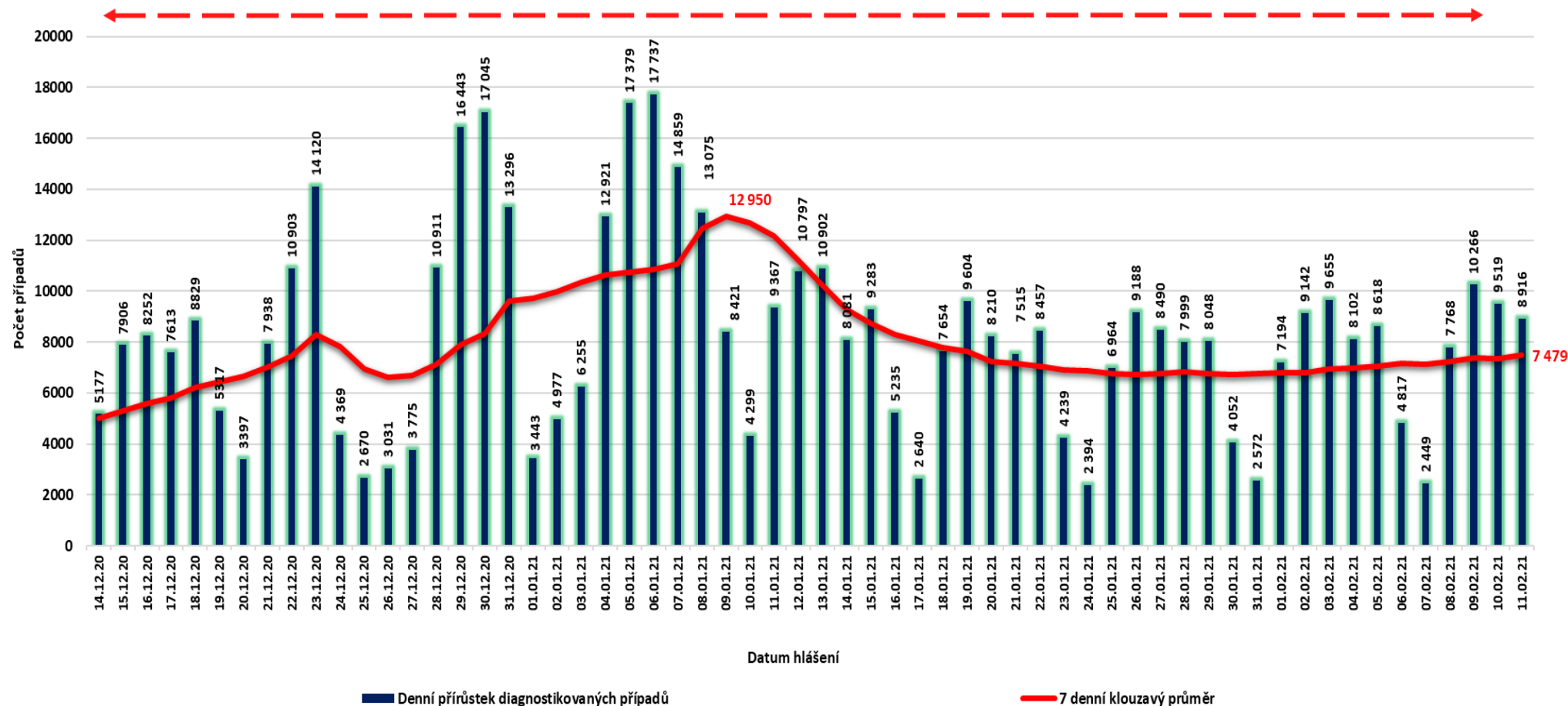
VÝVOJ 7DENNÍ INCIDENCE ZA POSLEDNÍCH 30 DNŮ
(POČET PŘÍPADŮ HLÁŠENÝCH ZA 7 DNÍ PŘEPOČTENÝCH NA 100 TISÍC OBYVATEL)



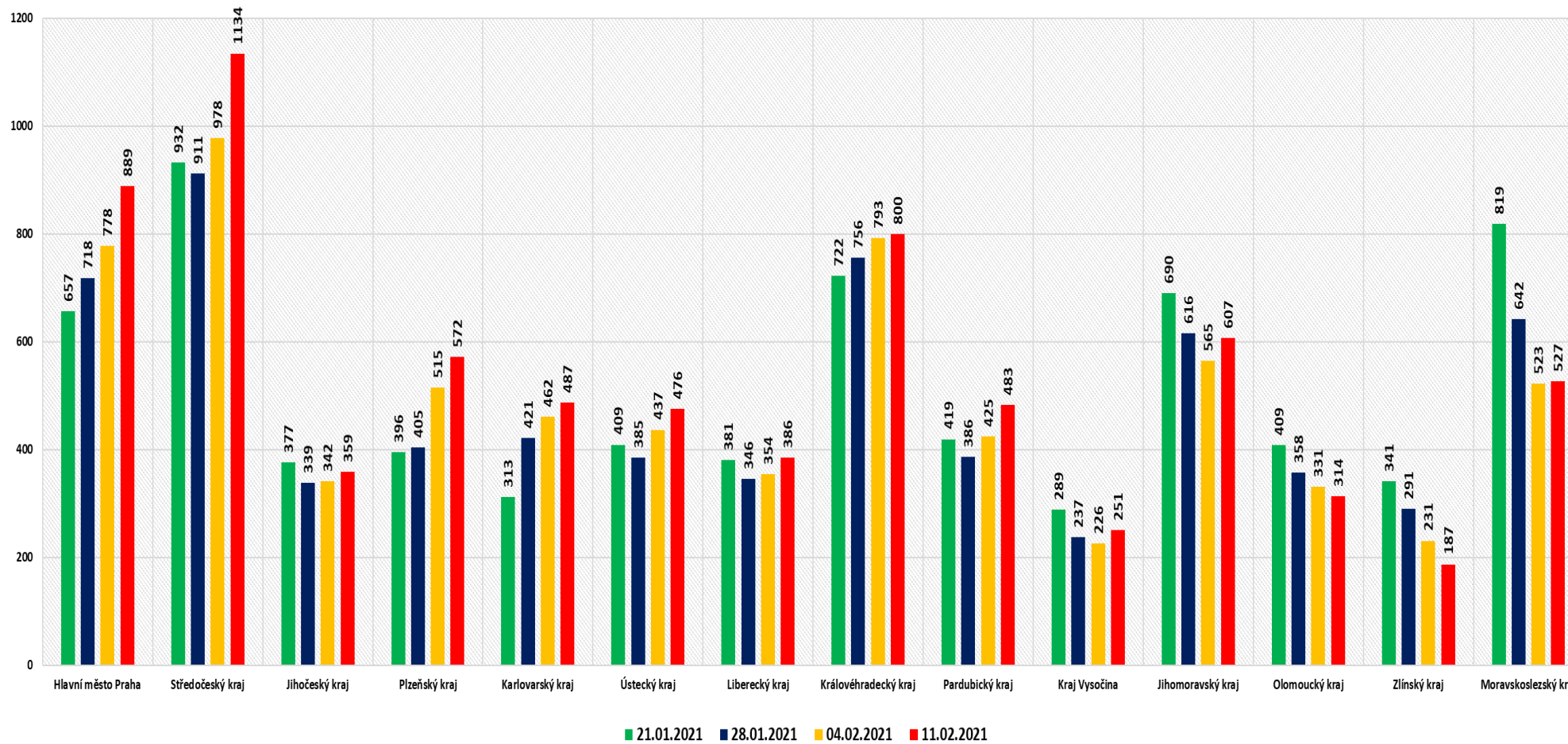
Denní přehled počtu hlášených případů



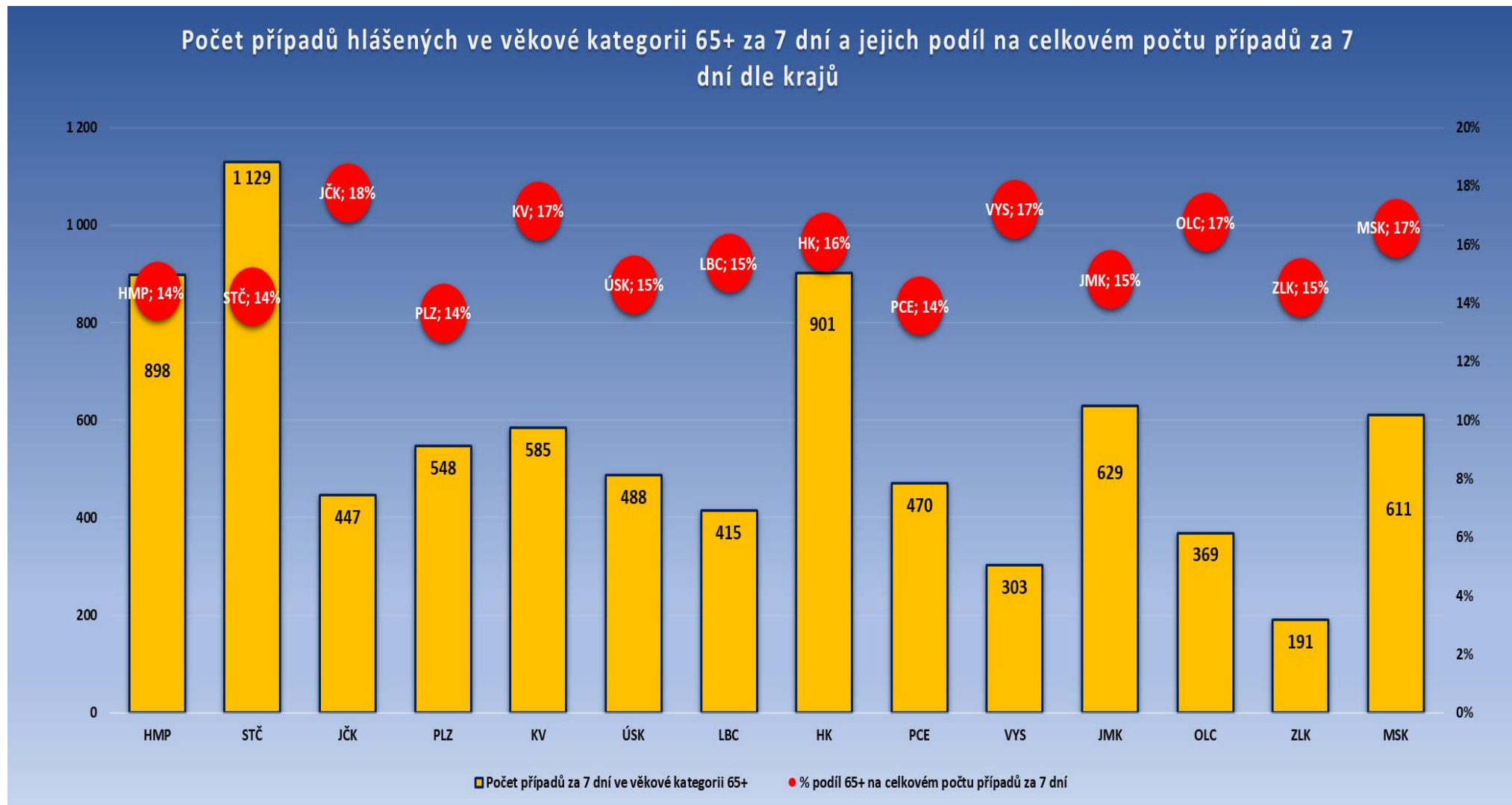
Denní přehled počtu osob s nově prokazaným onemocněním COVID-19 (sledovaný interval - 60 dnů)



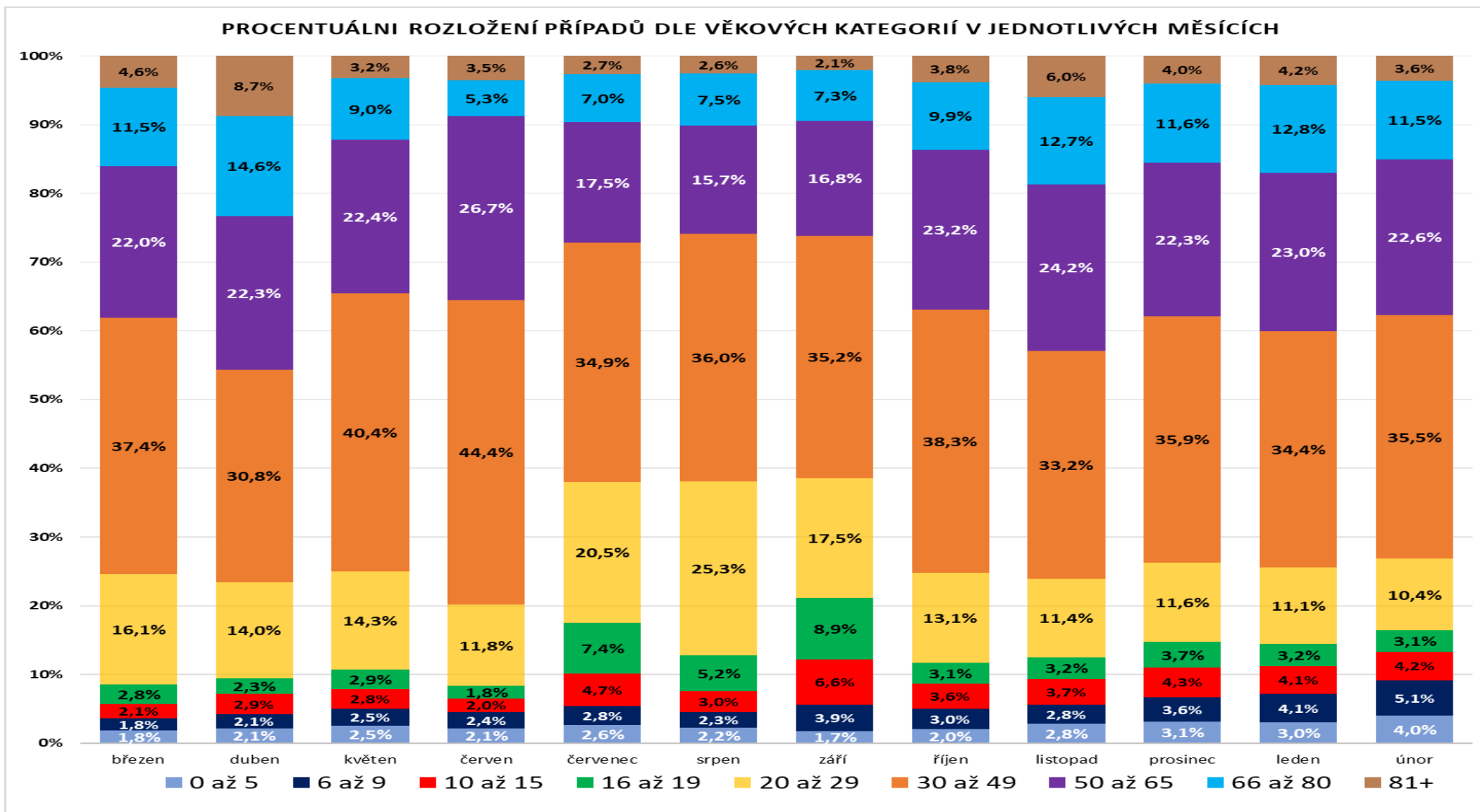
7 denní klouzavý průměr



Počet případů hlášených ve věkové kategorii 65+ za 7 dní a jejich podíl na celkovém počtu případů za 7 dní dle krajů



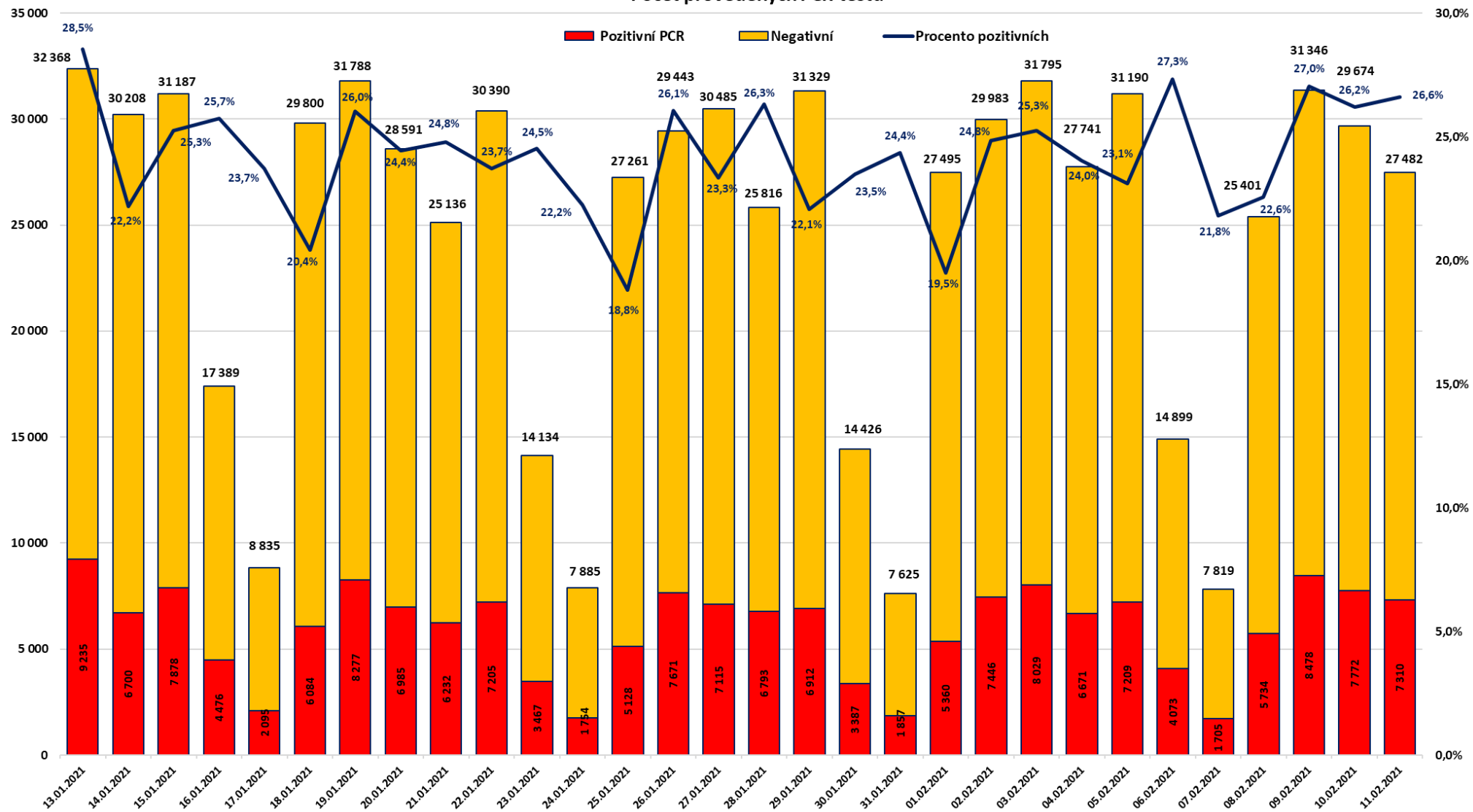
Procentuální rozložení případů dle věkových kategorií v jednotlivých měsících



Počet testů PCR a pozitivních případů za posledních 30 dní



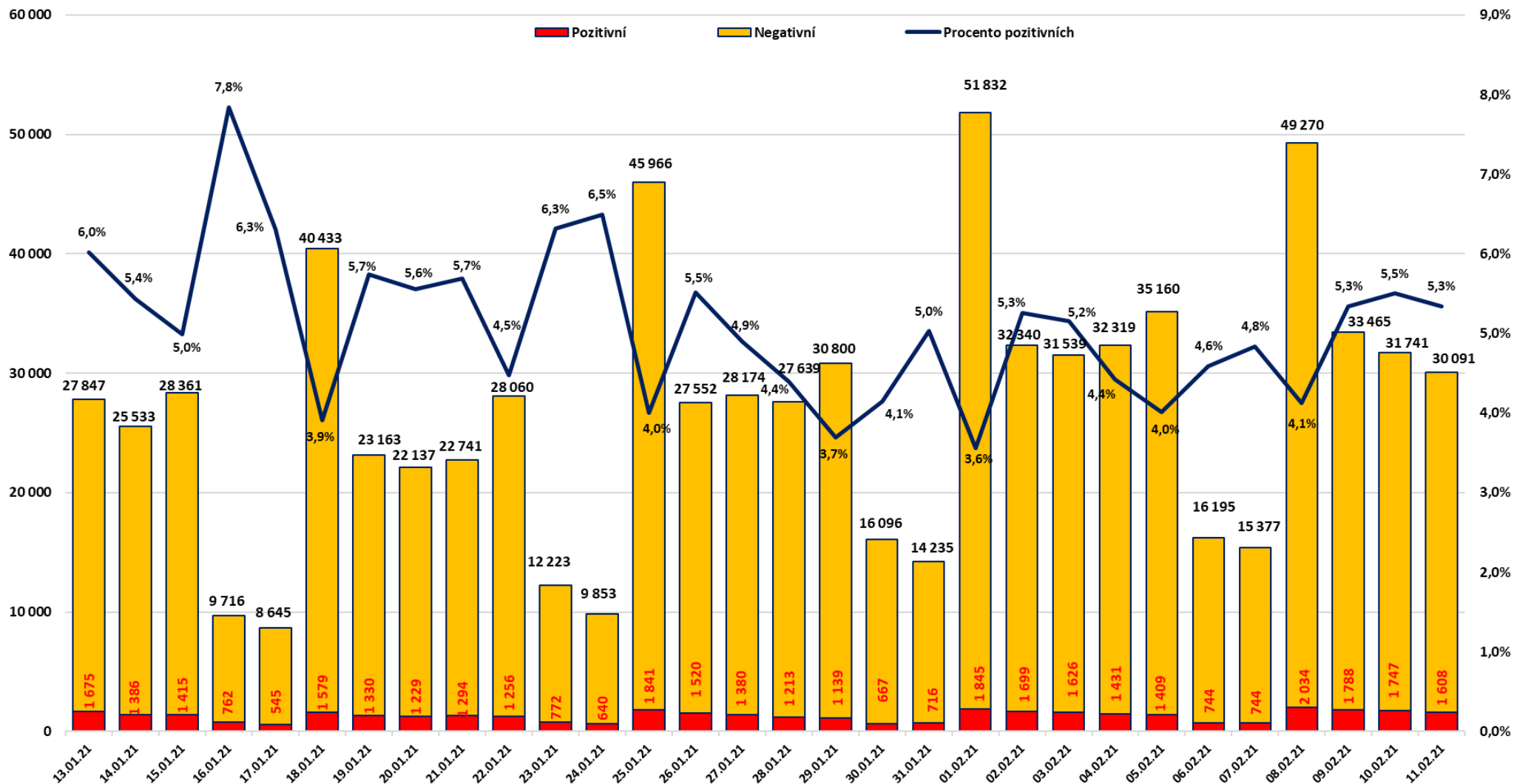
Počet provedených PCR testů



Počet Ag testů a pozitivních případů za posledních 30 dní



Počet provedených Ag testů



Aktuálně řešené významné události – celá ČR (k 12. 2. 2021 8:00)



Typ zařízení	Počet událostí			Počet nakažených u aktuálně řešených událostí	
	Únor 2021*	Aktuálně řešené*	přírůstek 24/h	Celkem	přírůstek 24/h
Zdravotnická zařízení	4	91	-	506	+2
Zařízení sociálních služeb	35	249	+2	1 738	+73
Sport	0	-	-	0	-
Lázeňská zařízení	0	-	-	0	-
Školy	85	246	-	536	-
Mateřské	53	-	-	357	-
Základní	28	-	-	132	-
Střední	1	-	-	4	-
Ostatní	3	-	-	43	-
Dětské domovy	8	18	+1	84	+18
Firmy (Pracoviště)	24	55	+3	847	+39
Kritická infrastruktura (ostatní)	2	16	-	21	-
Věznice	2	15	-	419	+1
Ubytovací zařízení	0	-	-	0	-
Státní správa	1	7	-	12	-
Obchody	2	3	-	19	-
CELKEM	163	700	+6	4 182	+133

*Události, které nejsou uzavřené v CFA



MINISTERSTVO ZDRAVOTNICTVÍ
ČESKÉ REPUBLIKY

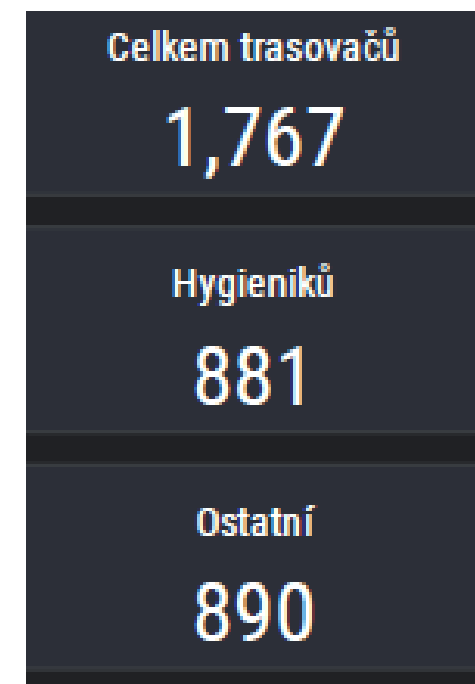
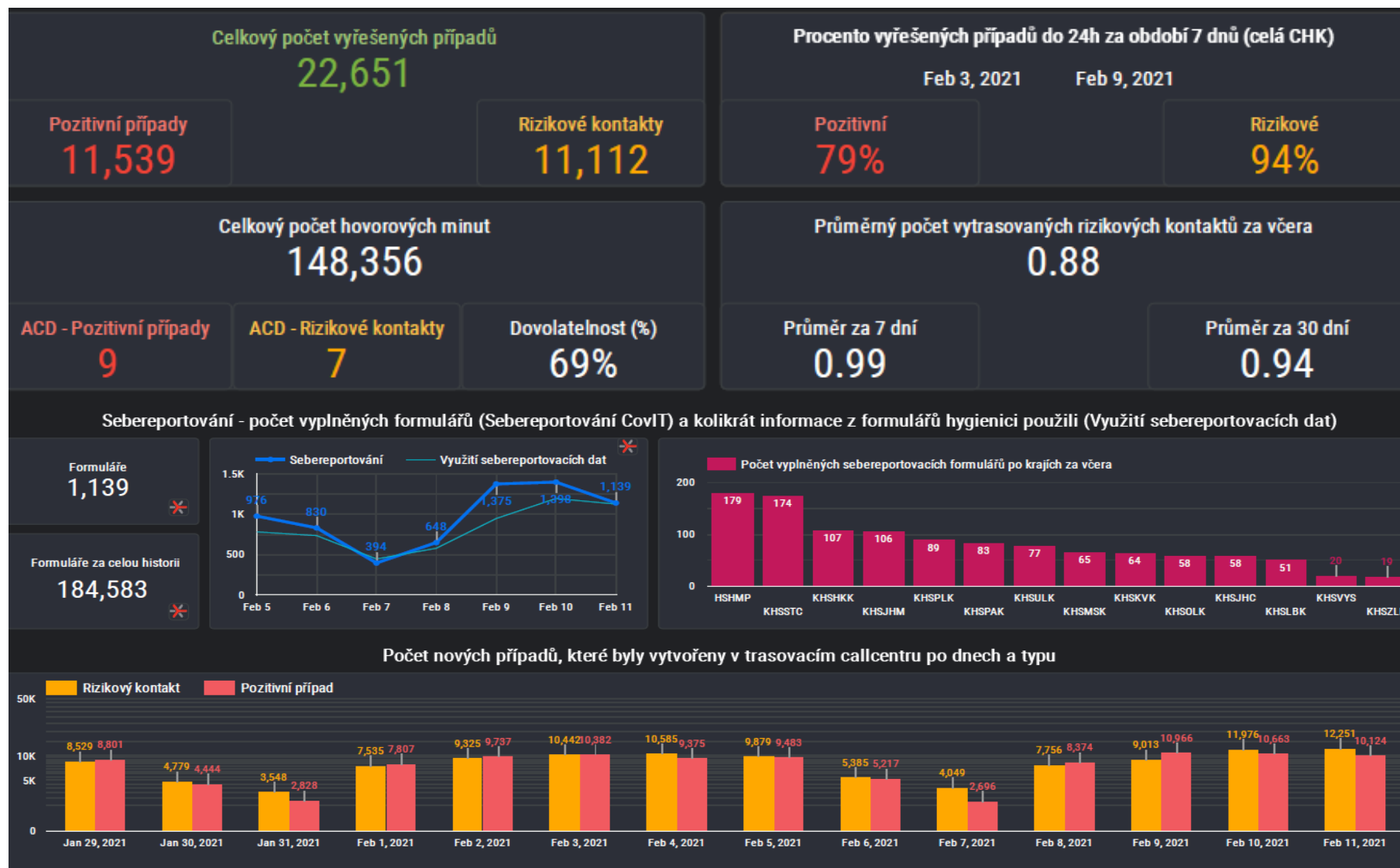


Významné události řešené od 1. října 2020 – celá ČR (k 12. 2. 2021 8:00)



Typ zařízení	Počet událostí	Počet nakažených
Zdravotnická zařízení	210	11867
Zařízení sociálních služeb	684	25498
Sport	27	430
Lázeňská zařízení	6	567
Školy	949	4693
Mateřské	407	1994
Základní	404	1895
Střední	112	526
Ostatní	23	276
Dětské domovy	48	447
Firmy (Pracoviště)	138	3155
Kritická infrastruktura (ostatní)	40	576
Věznice	27	2916
Ubytovací zařízení	3	123
Státní správa	21	198
Obchody	7	63
CELKEM	2157	50531

Stav kapacit trasování (reporting Daktela 11.2.2021)





Děkuji za pozornost.