



MINISTERSTVO ZDRAVOTNICTVÍ
ČESKÉ REPUBLIKY

COVID-19 a systém lůžkové péče ČR

prof. MUDr. Vladimír Černý, Ph.D., FCCM

Klinická skupina II COVID-19 MZ

Národní dispečink lůžkové péče COVID-19

Česká společnost anesteziologie, resuscitace a intenzivní medicíny ČLS JEP



Obsah

- 1) Aktuální počty pacientů
- 2) Stav kapacit systému
- 3) Souhrn situace

Aktuální stav hospitalizovaných (28. 1.)

Celkem v nemocnici:	5856
Z toho JIP:	1001
Z toho UPV:	523
Z toho ECMO:	14

Nejvyšší počty pacientů – kraje

- Praha (725/121 JIP)
- JMK (687/147 JIP)
- MSK (601/107 JIP)



Nemocnice s nejvyšším počtem pacientů

Fakultní nemocnice Hradec Králové (195), Fakultní Thomayerova nemocnice (149), Fakultní nemocnice Plzeň (140), Krajská nemocnice Liberec, a.s. (139), Nem. Pardubického kraje, a.s., Pardubická nem. (129), Krajská nemocnice T. Bati, a. s. (128), Fakultní nemocnice Brno (121), Fakultní nemocnice v Motole (117), FN Na Bulovce (112), Oblastní nemocnice Náchod a.s. (108),

*Snižuje se věk hospitalizovaných
pacientů COVID+ ?*

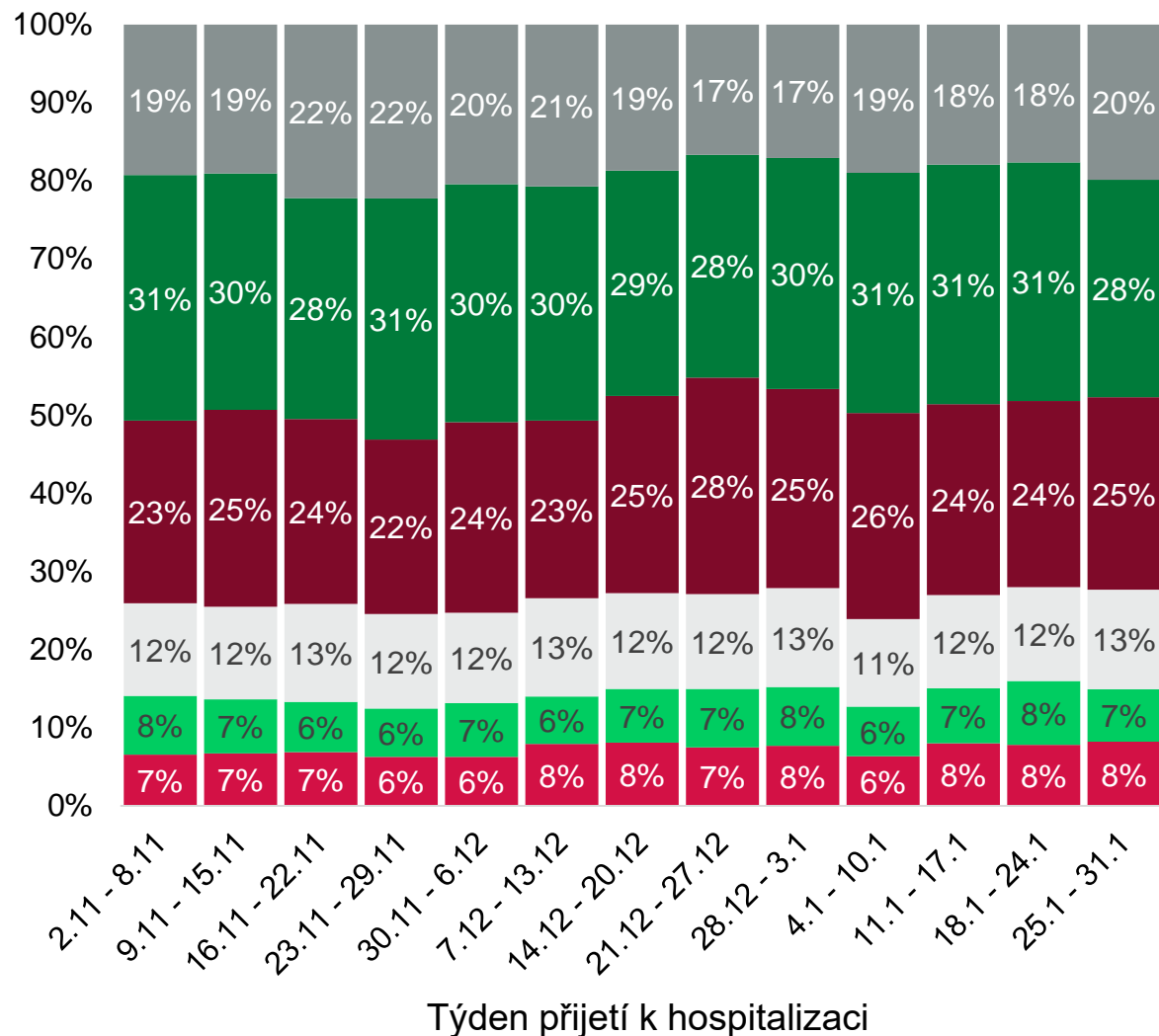
“Mírně ano”

Týden přijetí k hospitalizaci	Intenzivní péče					
	JIP - ne		JIP - ano		Celkem	
	N	Průměrný věk	N	Průměrný věk	N	Průměrný věk
2.11 - 8.11	4 792	71.5	967	69.6	5 759	71.2
9.11 - 15.11	3 917	71.4	751	69.6	4 668	71.1
16.11 - 22.11	2 807	71.8	634	68.7	3 441	71.2
23.11 - 29.11	2 529	72.3	499	68.2	3 028	71.7
30.11 - 6.12	2 434	71.7	538	70.5	2 972	71.5
7.12 - 13.12	2 609	71.2	579	69.5	3 188	70.9
14.12 - 20.12	2 763	70.6	616	68.8	3 379	70.3
21.12 - 27.12	3 044	70.3	731	69.0	3 775	70.0
28.12 - 3.1	4 304	70.3	985	68.8	5 289	70.0
4.1 - 10.1	4 720	71.6	1 022	69.1	5 742	71.2
11.1 - 17.1	3 769	70.7	889	68.9	4 658	70.3
18.1 - 24.1	3 366	70.3	686	68.8	4 052	70.0
25.1 - 31.1	1 373	70.6	162	67.7	1 535	70.3

K dispozici je detailní sledování věku hospitalizovaných pacientů v čase.

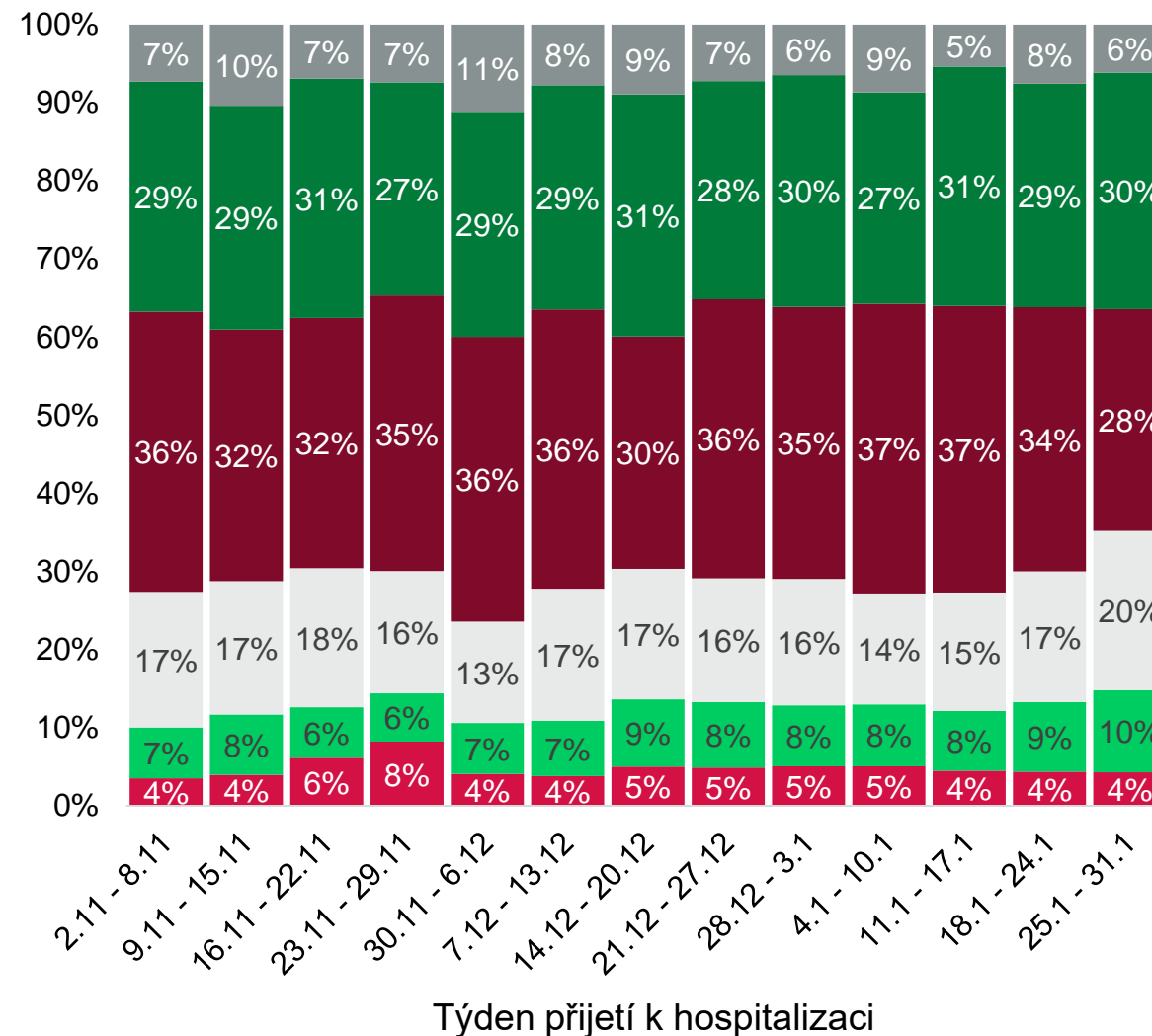
Pacienti bez intenzivní péče (věk při hospitalizaci)

■ < 45 ■ 45 - 54 ■ 55 - 64 ■ 65 - 74 ■ 75 - 84 ■ 85+



Pacienti na intenzivní péči (věk při hospitalizaci)

■ < 45 ■ 45 - 54 ■ 55 - 64 ■ 65 - 74 ■ 75 - 84 ■ 85+



Hospitalizace a to včetně nutnosti intenzivní péče není pouze záležitostí seniorů.

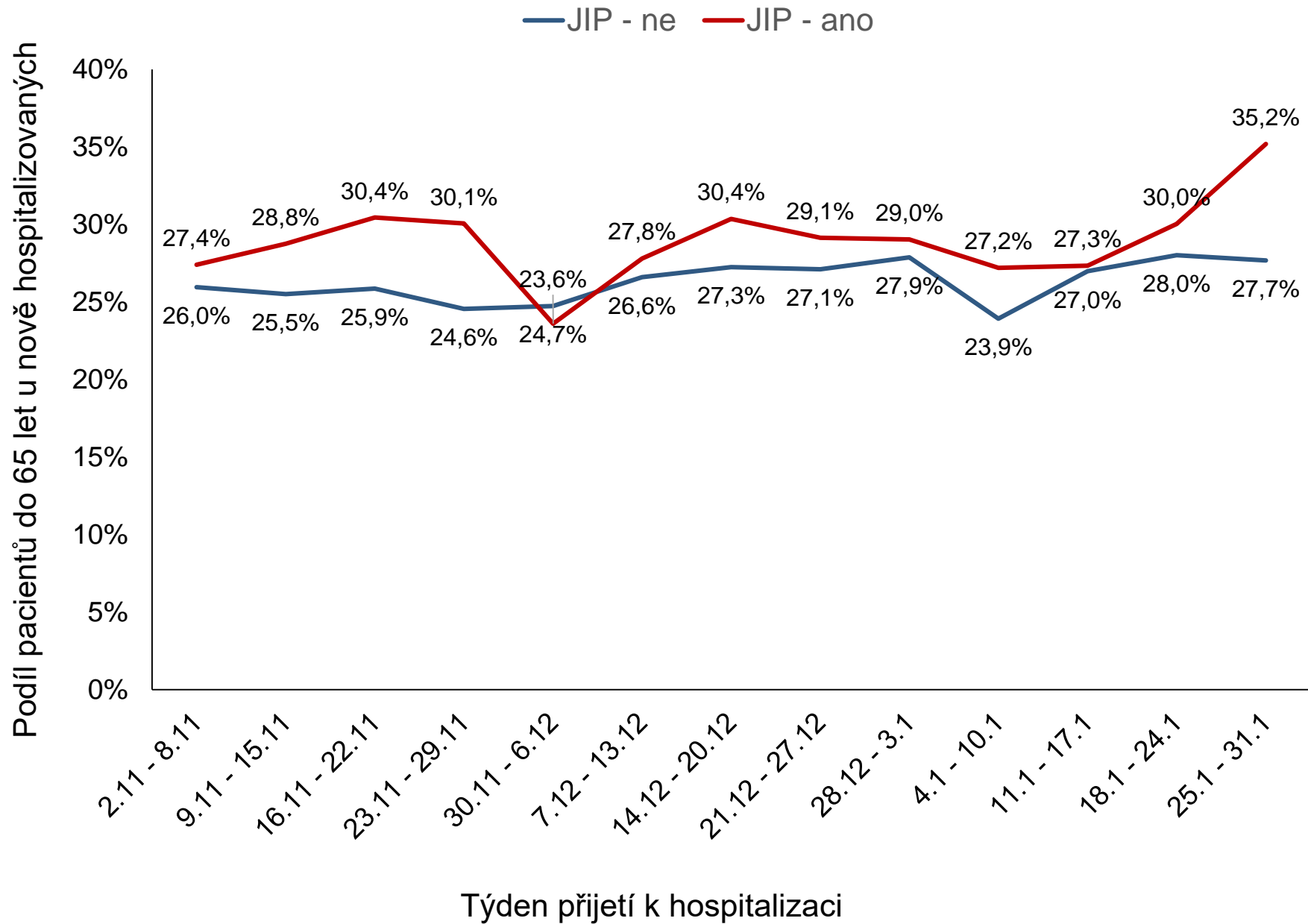
Vývoj podílu pacientů do 65 let u nově hospitalizovaných pacientů



ONEMOCNĚNÍ
AKTUÁLNĚ



MINISTERSTVO ZDRAVOTNICTVÍ
ČESKÉ REPUBLIKY



Kapacita systému

Přehled CR

prehled kraje

Přehled aktualizován 29. 1. 2021 v 11.10 h

Přístroj: ECMO

kapacita: volná / celkem

38 / 82

46 %

Přístroj: UPV

kapacita: volná / celkem

805 / 2 296

35 %

Přístroj: CRRT (kontinuální dialýza)

kapacita: volná / celkem

210 / 321

65 %

Přístroj: IHD (intermitentní dialýza)

kapacita: volná / celkem

132 / 225

58 %

Lůžka (ARO+JIP dospělí)

kapacita: volná / celkem

763 / 3 970

19 %

COVID+ **250** COVID- **513**

Lůžka (standardní s kyslíkem)

kapacita: volná / celkem

5 724 / 21 518

26 %

COVID+ **1 246** COVID- **4 478**

Ventilátory (přenosné)

kapacita: volná / celkem

526 / 555

94 %

Ventilátory (operační sál)

kapacita: volná / celkem

784 / 884

88 %

Reprofilizovaná kapacita: Lůžka IP (UPV +/-)

kapacita: volná / skutečná

222 / 772

28 %

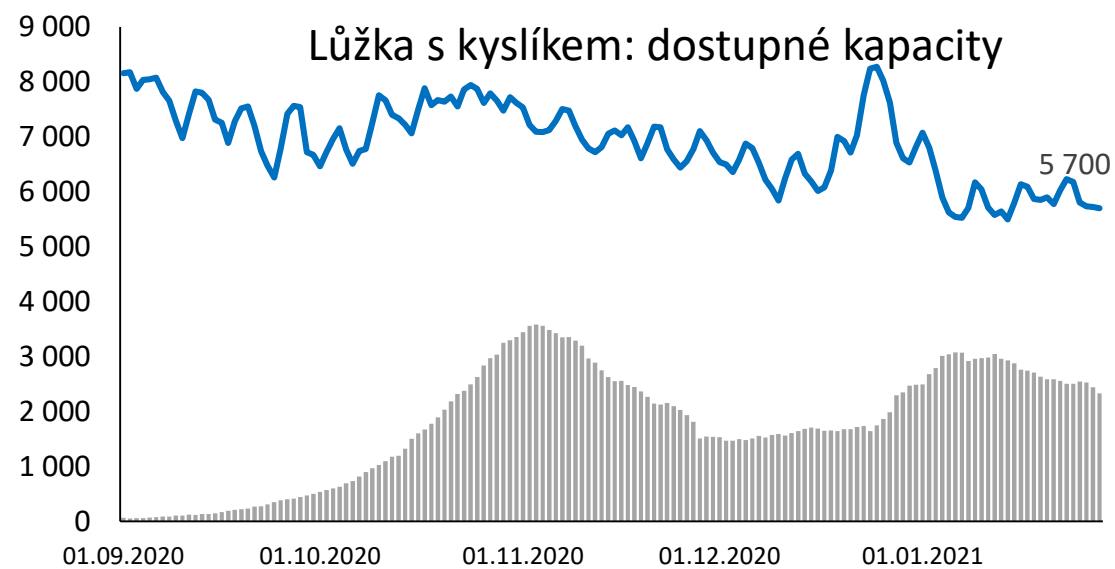
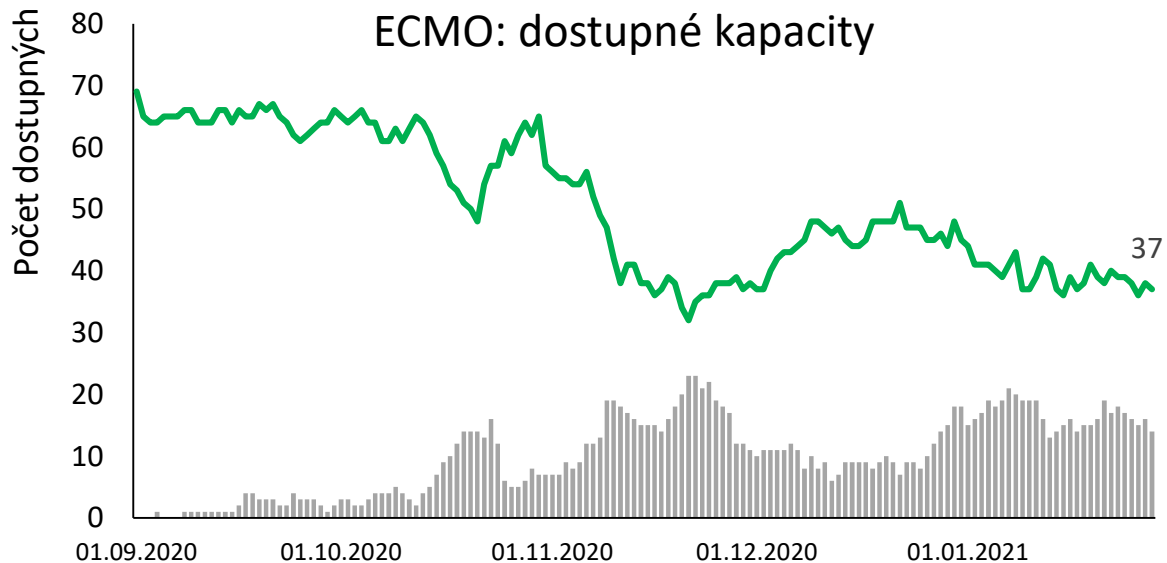
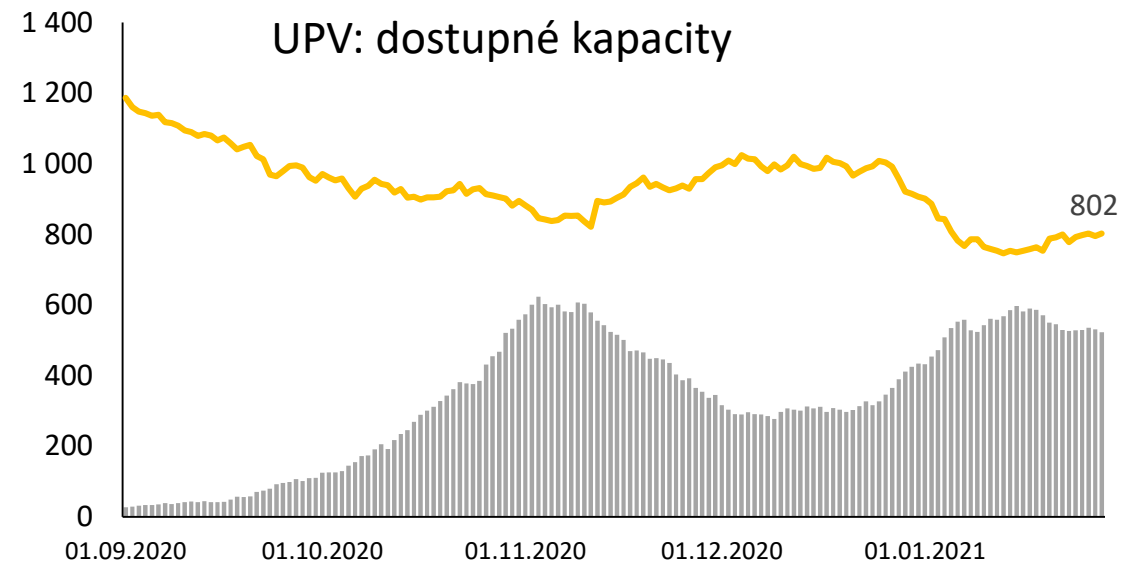
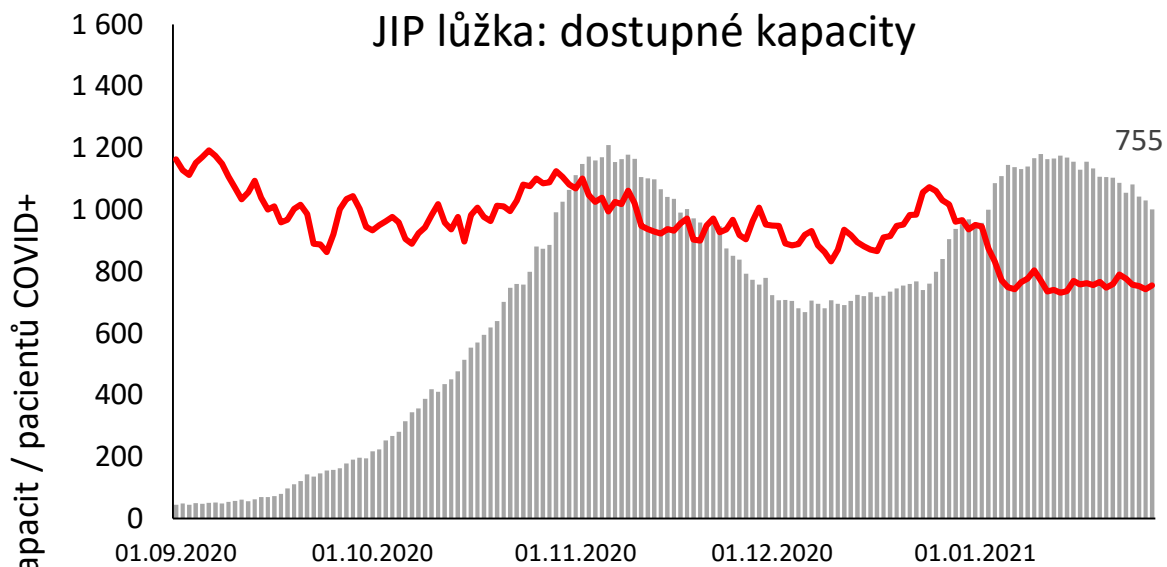
kapacita: skutečná / plánovaná

772 / 2518

30 %

Dostupná kapacita intenzivní péče: ČR v časovém vývoji

- Dostupné kapacity dle hlášení nemocnic
- Kapacity obsazené COVID pacienty



Dostupná kapacita intenzivní péče: kraje za poslední 3 dny

Dostupné kapacity dle
hlášení nemocnic

Kraj	JIP lůžka			UPV			ECMO			Lůžka s kyslíkem		
	26.01.2021	27.01.2021	28.01.2021	26.01.2021	27.01.2021	28.01.2021	26.01.2021	27.01.2021	28.01.2021	26.01.2021	27.01.2021	28.01.2021
Hlavní město Praha	99	98	105	112	106	114	11	12	11	652	644	599
Středočeský kraj	41	40	44	39	35	36	0	0	0	468	457	457
Jihočeský kraj	96	98	90	28	31	32	2	2	2	667	655	670
Plzeňský kraj	22	17	28	60	55	56	1	1	1	334	342	321
Karlovarský kraj	4	6	2	5	5	4	0	0	0	43	44	49
Ústecký kraj	36	39	38	47	52	49	1	0	0	503	490	489
Liberecký kraj	38	36	27	32	33	29	2	2	2	172	196	177
Královéhradecký kraj	28	32	31	29	29	25	4	4	4	124	126	128
Pardubický kraj	24	22	26	21	21	21	0	0	0	173	155	180
Kraj Vysočina	48	54	55	39	43	44	0	0	0	484	482	493
Jihomoravský kraj	133	123	130	118	122	118	4	6	6	712	745	773
Olomoucký kraj	50	40	37	81	81	77	1	1	1	465	455	428
Zlínský kraj	38	39	41	40	33	40	1	1	1	149	160	157
Moravskoslezský kraj	96	98	101	151	149	157	9	9	9	791	773	779
ČR	753	742	755	802	795	802	36	38	37	5 737	5 724	5 700

Kapacity obsazené COVID+ pacienty: kraje za poslední 3 dny

Dostupné kapacity dle hlášení nemocnic

Kraj	JIP lůžka			UPV			ECMO			Lůžka s kyslíkem		
	26.01.2021	27.01.2021	28.01.2021	26.01.2021	27.01.2021	28.01.2021	26.01.2021	27.01.2021	28.01.2021	26.01.2021	27.01.2021	28.01.2021
Hlavní město Praha	118	124	121	54	53	55	9	10	9	286	262	260
Středočeský kraj	90	87	87	39	37	35	0	0	0	249	259	258
Jihočeský kraj	39	36	37	14	14	14	0	0	0	151	145	151
Plzeňský kraj	70	68	61	31	27	29	2	2	2	139	130	123
Karlovarský kraj	41	40	39	25	24	23	0	0	0	166	179	166
Ústecký kraj	66	69	66	34	34	32	0	0	0	147	152	137
Liberecký kraj	50	51	50	26	29	28	0	0	0	133	129	114
Královéhradecký kraj	118	122	116	50	56	55	0	0	0	223	203	204
Pardubický kraj	51	48	49	30	29	33	0	0	0	184	177	163
Kraj Vysočina	22	23	19	13	16	10	0	0	0	72	69	70
Jihomoravský kraj	157	145	140	94	88	83	3	2	2	303	296	279
Olomoucký kraj	63	68	67	30	33	35	0	1	0	94	92	88
Zlínský kraj	42	44	42	31	28	27	0	0	0	133	124	105
Moravskoslezský kraj	115	105	107	64	63	64	1	1	1	248	224	212
ČR	1 042	1 030	1 001	535	531	523	15	16	14	2 528	2 441	2 330

Hlášení posledních dnů ukazují okamžitý reálný stav k půlnoci reportovaného dne. Zpětným dohlášením záznamů (překlady, úmrtí, apod.) se počty mohou měnit.

Polní nemocnice Letňany

aktuální stav

Další udržování polní nemocnice (PN) Letňany ?

- 1) Plná kapacita PN (cca 500 lůžek) vyžaduje
civilní personál
- 2) Při stávající situaci nedostatku personálu je
další udržování PN neúčelné
- 3) Při zlepšení personální situace je efektivnější
navyšování funkční kapacity civilních
nemocnic než posílat personál pracovat do PN

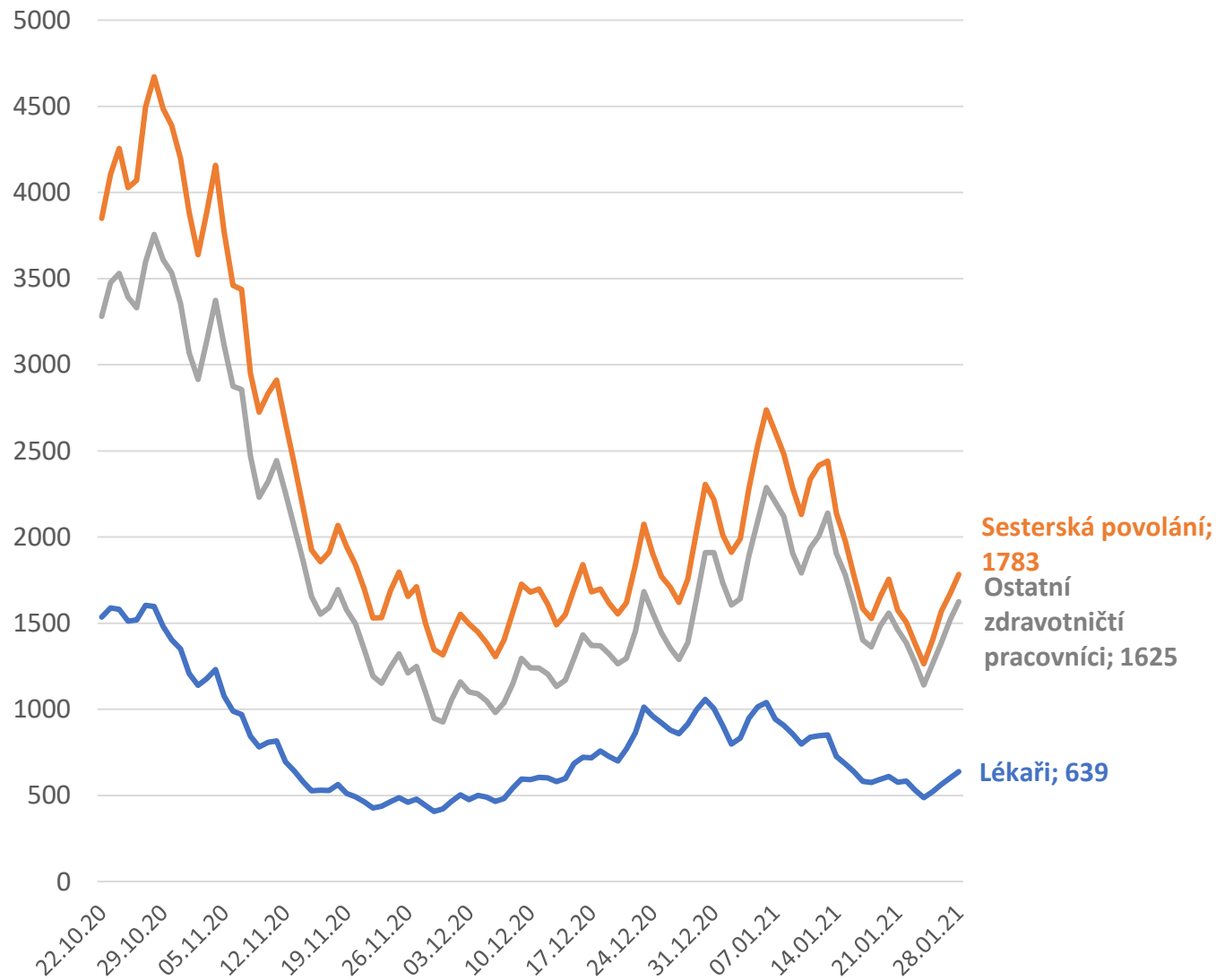
Další udržování polní nemocnice (PN) Letňany ?

Navrhuji panu ministrovi ukončení
její “činnosti” a vyklizení

Nemocnost personálu

- Klesá
- Nedostatek personálu ale nadále významně ovlivňuje funkční kapacitu nemocnic

Aktuální počet COVID-19 pozitivních, stav k 28.01.2021



	Lékaři	Sesterská povolání	Ostatní zdravotničtí pracovníci	CELKEM
Hlavní město Praha	126	297	238	661
Středočeský kraj	61	177	185	423
Jihočeský kraj	28	89	81	198
Plzeňský kraj	38	113	107	258
Karlovarský kraj	17	79	82	178
Ústecký kraj	24	95	103	222
Liberecký kraj	41	102	98	241
Královéhradecký kraj	70	178	183	431
Pardubický kraj	25	80	66	171
Kraj Vysočina	22	58	52	132
Jihomoravský kraj	62	156	136	354
Olomoucký kraj	43	119	78	240
Zlínský kraj	18	59	47	124
Moravskoslezský kraj	64	181	169	414
CELKEM	639	1 783	1 625	4 047

Aktuální počet COVID-19 pozitivních, stav k 28.01.2021

	Lékaři			Sesterská povolání (§ 5 Všeobecná sestra, § 5a Dětská sestra, § 6 Porodní asistentka, § 21b Praktická sestra)			Ostatní zdravotničtí pracovníci			CELKEM		
	Počet osob	Počet osob na 100 tis. obyvatel	Počet osob na 100 úvazků*	Počet osob	Počet osob na 100 tis. obyvatel	Počet osob na 100 úvazků*	Počet osob	Počet osob na 100 tis. obyvatel	Počet osob na 100 úvazků*	Počet osob	Počet osob na 100 tis. obyvatel	Počet osob na 100 úvazků*
Hlavní město Praha	126	9,5	1,20	297	22,4	1,88	238	18,0	1,01	661	49,9	1,32
Středočeský kraj	61	4,4	1,36	177	12,8	2,19	185	13,4	1,61	423	30,5	1,76
Jihočeský kraj	28	4,3	1,05	89	13,8	1,76	81	12,6	1,12	198	30,7	1,32
Plzeňský kraj	38	6,4	1,38	113	19,2	2,42	107	18,1	1,59	258	43,7	1,83
Karlovarský kraj	17	5,8	1,28	79	26,8	3,10	82	27,8	1,28	178	60,4	1,73
Ústecký kraj	24	2,9	0,78	95	11,6	1,47	103	12,5	1,05	222	27,0	1,15
Liberecký kraj	41	9,2	2,32	102	23,0	3,46	98	22,1	2,12	241	54,3	2,58
Královéhradecký kraj	70	12,7	2,66	178	32,3	3,50	183	33,2	2,19	431	78,1	2,68
Pardubický kraj	25	4,8	1,17	80	15,3	2,13	66	12,6	1,11	171	32,7	1,44
Kraj Vysočina	22	4,3	1,07	58	11,4	1,29	52	10,2	1,01	132	25,9	1,13
Jihomoravský kraj	62	5,2	0,96	156	13,1	1,40	136	11,4	0,91	354	29,7	1,09
Olomoucký kraj	43	6,8	1,34	119	18,8	1,98	78	12,3	0,92	240	38,0	1,36
Zlínský kraj	18	3,1	0,76	59	10,1	1,28	47	8,1	0,75	124	21,3	0,94
Moravskoslezský kraj	64	5,3	1,19	181	15,1	1,75	169	14,1	1,13	414	34,5	1,35
CELKEM	639	6,0	1,26	1 783	16,7	1,96	1 625	15,2	1,21	4 047	37,8	1,47

* Úvazky včetně smluvních pracovníků za rok 2019 podle statistických zjišťování MZ za rok 2019, výkazy E (MZ) 2-01, E (MZ) 3-01 a E (MZ) 4-01

min % max % min % max % **Barevné škály vizualizují rozsah hodnot v územích v rámci sledovaného ukazatele (sloupce)**

Aktuální počet COVID-19 pozitivních, stav k 28.01.2021

	Lékaři		Sesterská povolání (§ 5 Všeobecná sestra, § 5a Dětská sestra, § 6 Porodní asistentka, § 21b Praktická sestra)		Ostatní zdravotničtí pracovníci		CELKEM	
	Počet osob	Počet osob na 100 úvazků*	Počet osob	Počet osob na 100 úvazků*	Počet osob	Počet osob na 100 úvazků*	Počet osob	Počet osob na 100 úvazků*
Hlavní město Praha	60	1,30	157	1,61	102	0,89	319	1,23
Středočeský kraj	31	1,59	85	2,02	63	1,18	179	1,56
Jihočeský kraj	17	1,49	46	1,68	28	0,99	91	1,36
Plzeňský kraj	22	1,88	50	1,97	24	0,79	96	1,42
Karlovarský kraj	7	1,73	40	3,85	22	1,77	69	2,57
Ústecký kraj	13	1,04	48	1,36	26	0,63	87	0,98
Liberecký kraj	27	3,23	73	3,65	45	1,72	145	2,66
Královéhradecký kraj	32	2,57	103	3,37	62	1,55	197	2,37
Pardubický kraj	12	1,30	43	2,35	22	1,05	77	1,59
Kraj Vysočina	9	1,02	35	1,43	19	0,88	63	1,15
Jihomoravský kraj	27	0,86	110	1,58	56	0,70	193	1,07
Olomoucký kraj	26	1,87	67	2,02	39	1,14	132	1,62
Zlínský kraj	2	0,22	32	1,33	12	0,49	46	0,79
Moravskoslezský kraj	36	1,55	111	1,82	65	1,01	212	1,42
CELKEM	321	1,45	1 000	1,93	585	0,99	1 906	1,43

* Úvazky včetně smluvních pracovníků za rok 2019 podle statistických zjišťování MZ za rok 2019, výkazy E (MZ) 2-01, E (MZ) 3-01 a E (MZ) 4-01

min % max % **Barevné škály vizualizují rozsah hodnot v územích v rámci sledovaného ukazatele (sloupce)**

Aktuální počet COVID-19 pozitivních, stav k 28.01.2021

	Lékaři		Sesterská povolání (§ 5 Všeobecná sestra, § 5a Dětská sestra, § 6 Porodní asistentka, § 21b Praktická sestra)		Ostatní zdravotničtí pracovníci		CELKEM	
	Počet osob	Počet osob na 100 úvazků*	Počet osob	Počet osob na 100 úvazků*	Počet osob	Počet osob na 100 úvazků*	Počet osob	Počet osob na 100 úvazků*
Hlavní město Praha	10	0,93	18	1,85	1	-	29	1,41
Středočeský kraj	13	1,41	8	0,94	0	-	21	1,18
Jihočeský kraj	3	0,61	3	0,53	0	-	6	0,57
Plzeňský kraj	5	1,22	3	0,75	0	-	8	0,99
Karlovarský kraj	2	0,92	4	1,75	0	-	6	1,35
Ústecký kraj	3	0,50	5	0,93	0	-	8	0,70
Liberecký kraj	3	0,93	1	0,33	0	-	4	0,64
Královéhradecký kraj	4	0,87	9	2,12	0	-	13	1,47
Pardubický kraj	2	0,55	4	1,50	1	-	7	1,12
Kraj Vysočina	4	1,02	5	1,43	0	-	9	1,14
Jihomoravský kraj	14	1,48	8	0,87	0	-	22	1,18
Olomoucký kraj	11	2,10	5	1,00	0	-	16	1,56
Zlínský kraj	4	0,87	2	0,40	0	-	6	0,63
Moravskoslezský kraj	11	1,18	15	1,61	0	-	26	1,39
CELKEM	89	1,10	90	1,16	2	-	181	1,14

* Úvazky včetně smluvních pracovníků za rok 2019 podle statistických zjišťování MZ za rok 2019, výkazy E (MZ) 2-01, E (MZ) 3-01 a E (MZ) 4-01

min % max % **Barevné škály vizualizují rozsah hodnot v územích v rámci sledovaného ukazatele (sloupce)**

Aktuální počet COVID-19 pozitivních, stav k 28.01.2021

	Lékaři		Sesterská povolání		Ostatní zdravotničtí pracovníci		CELKEM	
	Počet osob	Počet osob na 100 úvazků*	Počet osob	Počet osob na 100 úvazků*	Počet osob	Počet osob na 100 úvazků*	Počet osob	Počet osob na 100 úvazků*
Hlavní město Praha	4	0,29	8	1,05	11	1,21	23	0,75
Středočeský kraj	3	0,51	2	0,49	4	1,22	9	0,68
Jihočeský kraj	1	0,25	2	0,60	1	0,48	4	0,43
Plzeňský kraj	4	0,97	2	0,86	3	1,05	9	0,97
Karlovarský kraj	1	0,72	1	1,01	0	0,00	2	0,56
Ústecký kraj	2	0,55	2	0,74	1	0,39	5	0,56
Liberecký kraj	4	1,60	1	0,58	1	0,76	6	1,08
Královéhradecký kraj	5	1,36	4	1,80	6	2,58	15	1,82
Pardubický kraj	6	2,42	3	1,63	1	0,65	10	1,71
Kraj Vysočina	2	0,75	2	0,75	1	0,80	5	0,76
Jihomoravský kraj	5	0,58	4	0,77	2	0,34	11	0,56
Olomoucký kraj	1	0,23	5	1,77	2	1,05	8	0,88
Zlínský kraj	2	0,54	3	1,14	2	1,12	7	0,86
Moravskoslezský kraj	5	0,70	1	0,34	5	0,73	11	0,65
CELKEM	45	0,66	40	0,93	40	0,91	125	0,81

* Úvazky včetně smluvních pracovníků za rok 2019 podle statistických zjišťování MZ za rok 2019, výkazy E (MZ) 2-01, E (MZ) 3-01 a E (MZ) 4-01

min % max % **Barevné škály vizualizují rozsah hodnot v územích v rámci sledovaného ukazatele (sloupce)**

Počet nově COVID-19 pozitivních za 7denní období 22.01. - 28.01.2021

Počet celkem (*z toho v nemocnicích akutní lůžkové péče / ambulance PL, PLDD, PL gynekolog / ambulance zubního lékaře)	Lékaři	Sesterská povolání (§ 5 Všeobecná sestra, § 5a Dětská sestra, § 6 Porodní asistentka, § 21b Praktická sestra)	Ostatní zdravotničtí pracovníci	CELKEM
Hlavní město Praha	53 (25 / 5 / 2)	127 (64 / 8 / 6)	87 (28 / - / 5)	267 (117 / 13 / 13)
Středočeský kraj	22 (8 / 9 / 1)	73 (32 / 5 / 2)	95 (28 / - / 3)	190 (68 / 14 / 6)
Jihočeský kraj	12 (8 / 1 / 1)	37 (23 / 1 / -)	37 (11 / - / 1)	86 (42 / 2 / 2)
Plzeňský kraj	18 (7 / 4 / 2)	57 (25 / 2 / 2)	48 (15 / - / 1)	123 (47 / 6 / 5)
Karlovarský kraj	10 (4 / 2 / 1)	34 (18 / 2 / -)	46 (12 / - / -)	90 (34 / 4 / 1)
Ústecký kraj	8 (5 / 2 / 2)	45 (24 / 2 / -)	41 (13 / - / -)	94 (42 / 4 / 2)
Liberecký kraj	17 (13 / - / 3)	49 (39 / 1 / -)	50 (23 / - / 1)	116 (75 / 1 / 4)
Královéhradecký kraj	27 (13 / 2 / 2)	92 (52 / 5 / 2)	77 (26 / - / 4)	196 (91 / 7 / 8)
Pardubický kraj	11 (5 / 1 / 3)	34 (12 / 4 / 2)	31 (8 / 1 / 1)	76 (25 / 6 / 6)
Kraj Vysočina	9 (4 / 1 / 1)	26 (17 / 2 / 1)	32 (11 / - / 1)	67 (32 / 3 / 3)
Jihomoravský kraj	33 (13 / 9 / 5)	55 (41 / 3 / 3)	59 (25 / - / 2)	147 (79 / 12 / 10)
Olomoucký kraj	15 (12 / 2 / -)	50 (31 / 4 / -)	40 (25 / - / 2)	105 (68 / 6 / 2)
Zlínský kraj	9 (- / 1 / 2)	17 (8 / - / 2)	19 (5 / - / 1)	45 (13 / 1 / 5)
Moravskoslezský kraj	20 (10 / 3 / 2)	69 (46 / 5 / -)	55 (24 / - / 4)	144 (80 / 8 / 6)
CELKEM	264 (127 / 42 / 27)	765 (432 / 44 / 20)	717 (254 / 1 / 26)	1746 (813 / 87 / 73)

min %  max % **Barevné škály vizualizují rozsah hodnot v územích v rámci sledovaného ukazatele (sloupce)**

* zdravotničtí pracovníci mohou být zaměstnáni ve více typech zdravotnických zařízení a jsou pak započítáni do každé příslušné skupiny

Souhrn aktuální situace

- 1) Existující počet hospitalizovaných pacientů COVID-19 neumožňuje plošné obnovení odkladné péče
- 2) Zátěž nemocnic je nadále vysoká
- 3) Informace o účelových hospitalizacích COVID+ pacientů nejsou podložené a lze to doložit fakty