



Aktuální epidemiologická situace, systém testování a trasování



MINISTERSTVO ZDRAVOTNICTVÍ
ČESKÉ REPUBLIKY



Aktuální situace v ČR k 7. 1. 2021 (23:59)



Potvrzené případy za 7.1.2021 14 780	Počet testů PCR za 7.1.2021* 37 836
Průměrný denní přírůstek <small>(vypočteno z hodnot posledních 7 dnů)</small> 11 065	Počet testů PCR na 100 000 obyvatel/7 dní 1 778
Počet izolací k 7.1.2021 144 987	
Celkový počet vyléčených k 7.1.2021 651 814	
Počet případů na 100 000 obyvatel/7 dní 724,4	Počet případů na 100 000 obyvatel/14 dní 1 352,6
Počet případů ve věku 65+ na 100 000 obyvatel/7 dní 686,7	Kumulativní počet případů ve věku 65+ za 7 dní 14 647
Celkový počet úmrtí 12 800	
obsazených JIP 1 118	Počet hospitalizovaných osob 7 323

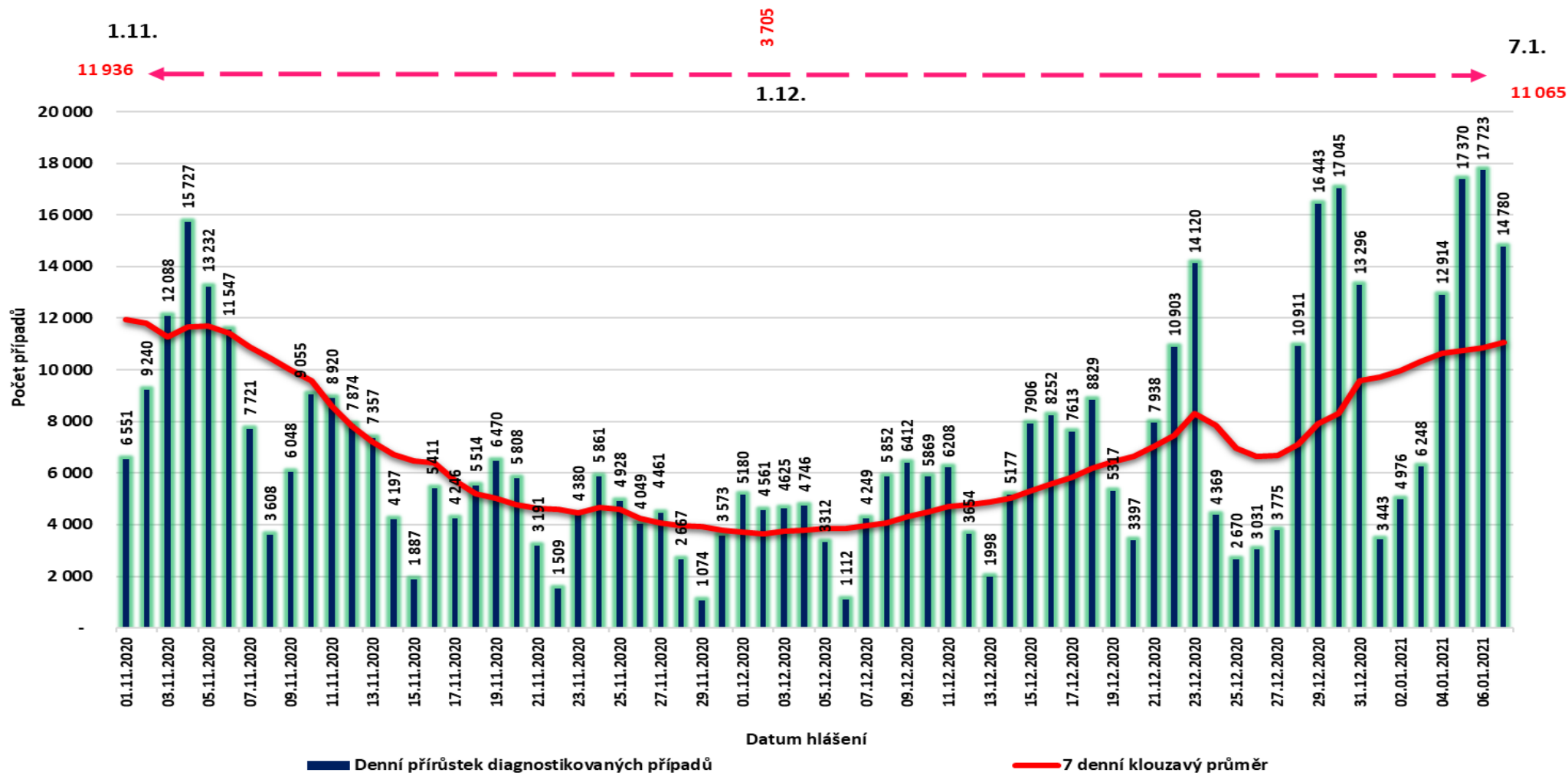
**Počet vyléčených
600 073 k 31. 12. 2020**



Vývoj počtu případů od 1. 11. 2020



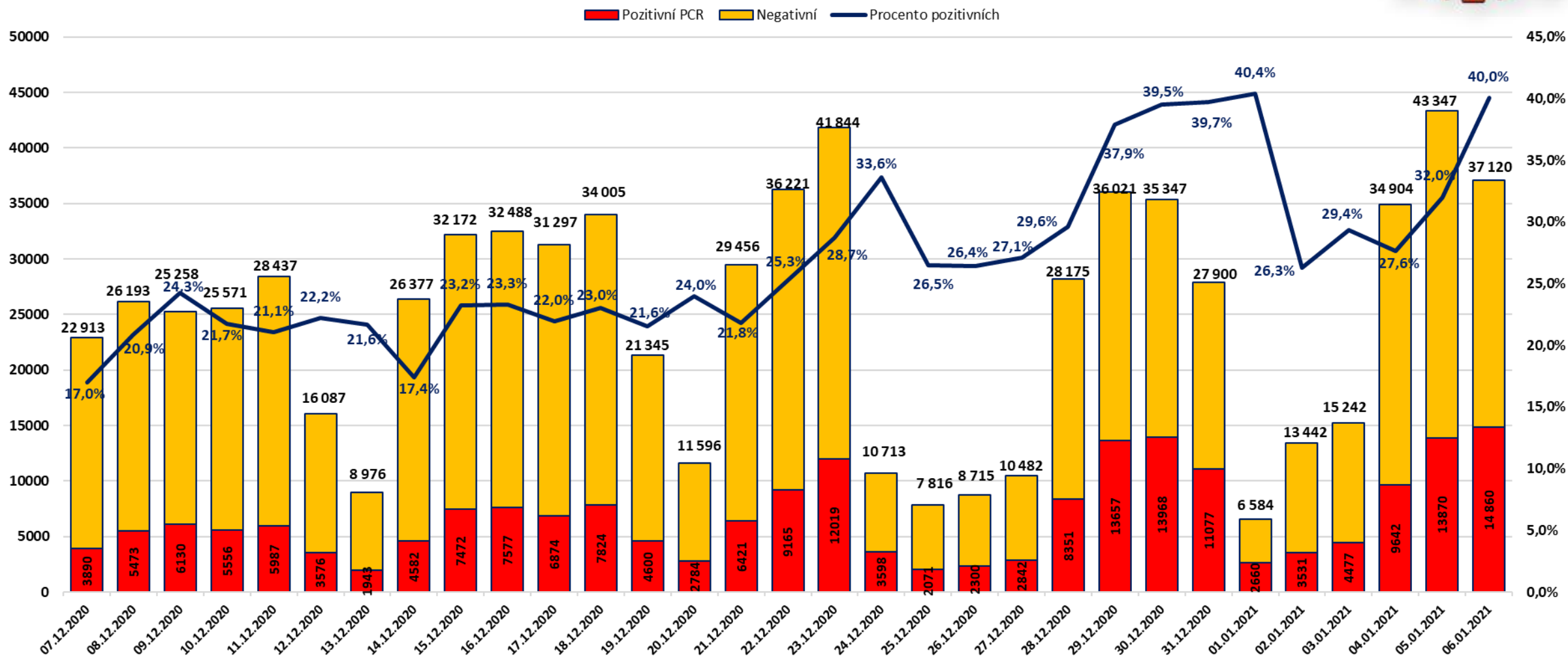
Denní přehled počtu osob s nově prokazaným onemocněním COVID-19





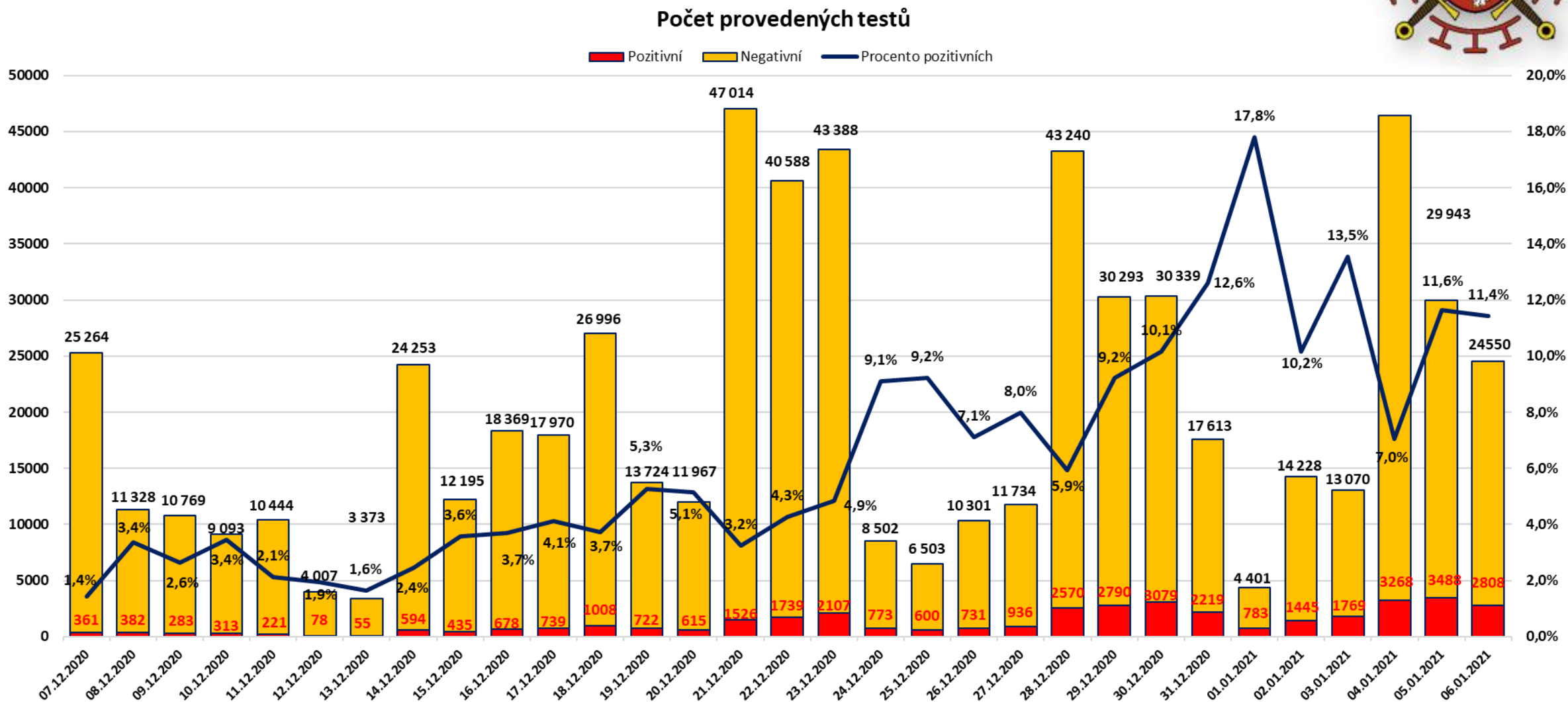
Počet testů PCR a pozitivních případů za posledních 30 dní

Počet provedených testů





Počet Ag testů a pozitivních případů za posledních 30 dní



Aktuálně řešené významné události od 1. října 2020 – celá ČR (k 31. 12. 2020 23:29)



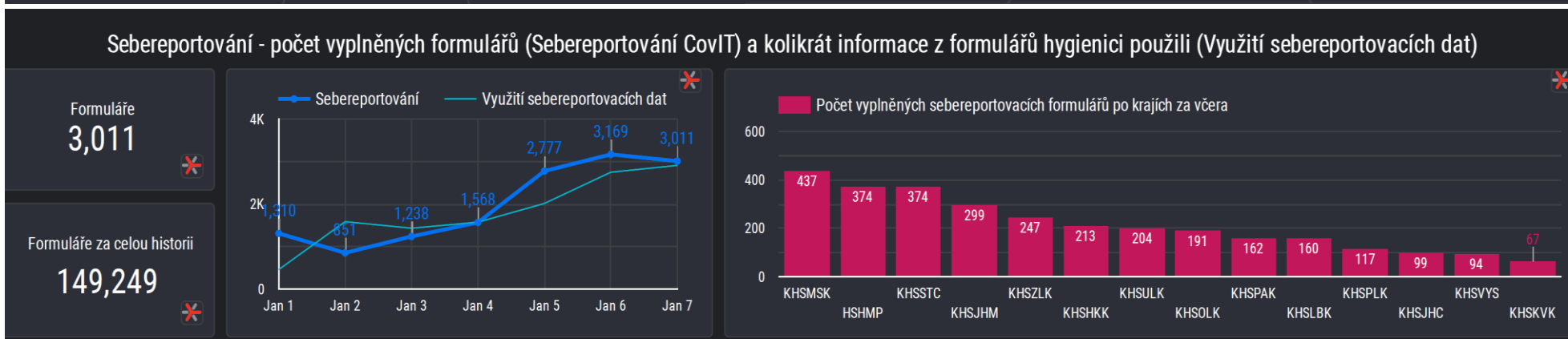
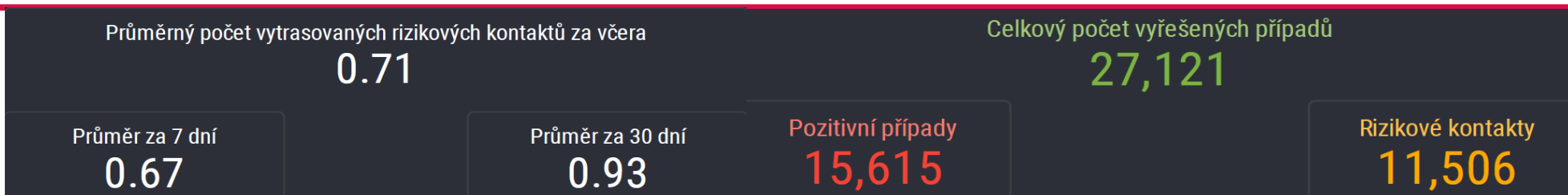
Typ zařízení	Počet událostí	Počet nakažených
Zdravotnická zařízení	187	10 099
Zařízení sociálních služeb	542	19 279
Sport	26	408
Lázeňská zařízení	6	567
Školy	697	3 252
Mateřské	270	1 219
Základní	299	1 320
Střední	108	480
Ostatní	20	233
Dětské domovy	31	243
Firmy (Pracoviště)	97	1 678
Kritická infrastruktura (ostatní)	35	459
Věznice	21	1 655
Ubytovací zařízení	3	123
Státní správa	16	139
Obchody	5	44
CELKEM	1666	37 946

Aktuálně řešené významné události od 1. ledna 2021 – celá ČR (k 8. 1. 2021 8:30)

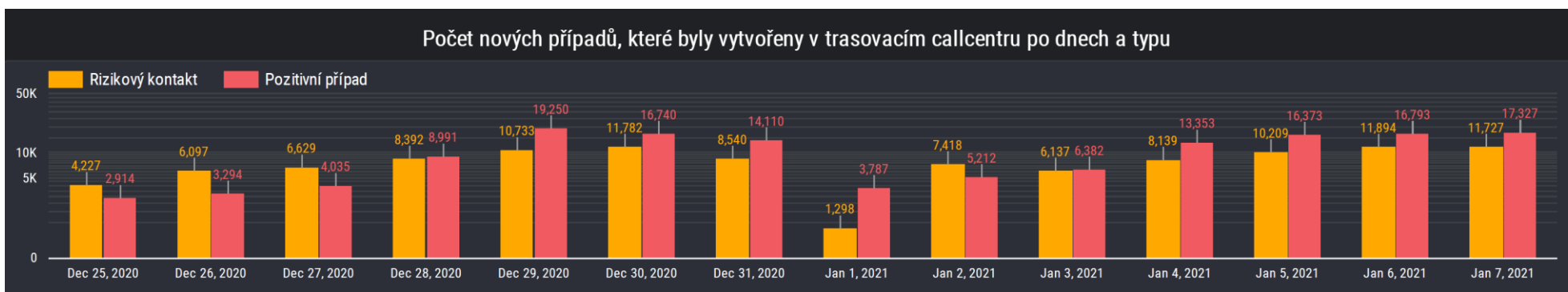
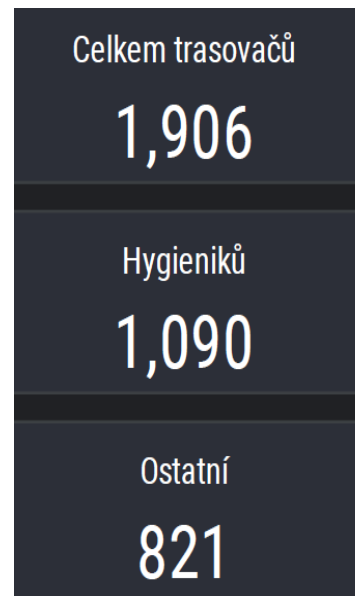


Typ zařízení	Počet událostí		Počet nakažených	
	celkem	přírůstek 24/h	celkem	přírůstek 24/h
Zdravotnická zařízení	7	-	181	+2
Zařízení sociálních služeb	32	+7	1 060	+376
Sport	1	-	22	-
Lázeňská zařízení	0	-	0	-
Školy	0	-	20	-
Mateřské	0	-	0	-
Základní	0	-	20	-
Střední	0	-	0	-
Ostatní	0	-	0	-
Dětské domovy	1	-	4	-
Firmy (Pracoviště)	1	-	82	-
Kritická infrastruktura (ostatní)	3	-	45	-
Věznice	0	-	61	+7
Ubytovací zařízení	0	-	0	-
Státní správa	0	-	3	-
Obchody	0	-	0	-
CELKEM	45	+7	1 478	+385

Stav kapacit trasování



za 7. 1. 2021



- Kapacity trasování KHS a externích CC (Armády, PČR, externisti) byly zabezpečeny i přes vánoční svátky a nový rok s ohledem na nárůst pozitivních případů.



Děkuji za pozornost.