



Aktuální epidemiologická situace, systém testování a trasování



MINISTERSTVO ZDRAVOTNICTVÍ
ČESKÉ REPUBLIKY



Aktuální situace v ČR k 21. 1. 2020 (23:59)



Potvrzené případy		
Kategorie	Počet případů za předchozí den	Denní průměr (průměr 7 dnů)
Celkem	+ 7 435	7 149
65 +	+ 1 289	1 272
Celkový souhrn		
Potvrzené případy	924 847	
Aktivní případy	113 839	
Vyléčení	795 878	
Počet úmrtí	15 130	

7 denní incidence počet případů/100 tisíc obyvatel	
Celkem	65 +
467,9	417,8
Počet okresů > 500 na 100 tis. obyvatel	
39	
14 denní incidence počet případů/100 tisíc obyvatel	
Celkem	65 +
1 076	1 006
Počet okresů > 500 na 100 tis. obyvatel	
77	

**Počet vyléčených
717 569 k 14. 1. 2020**

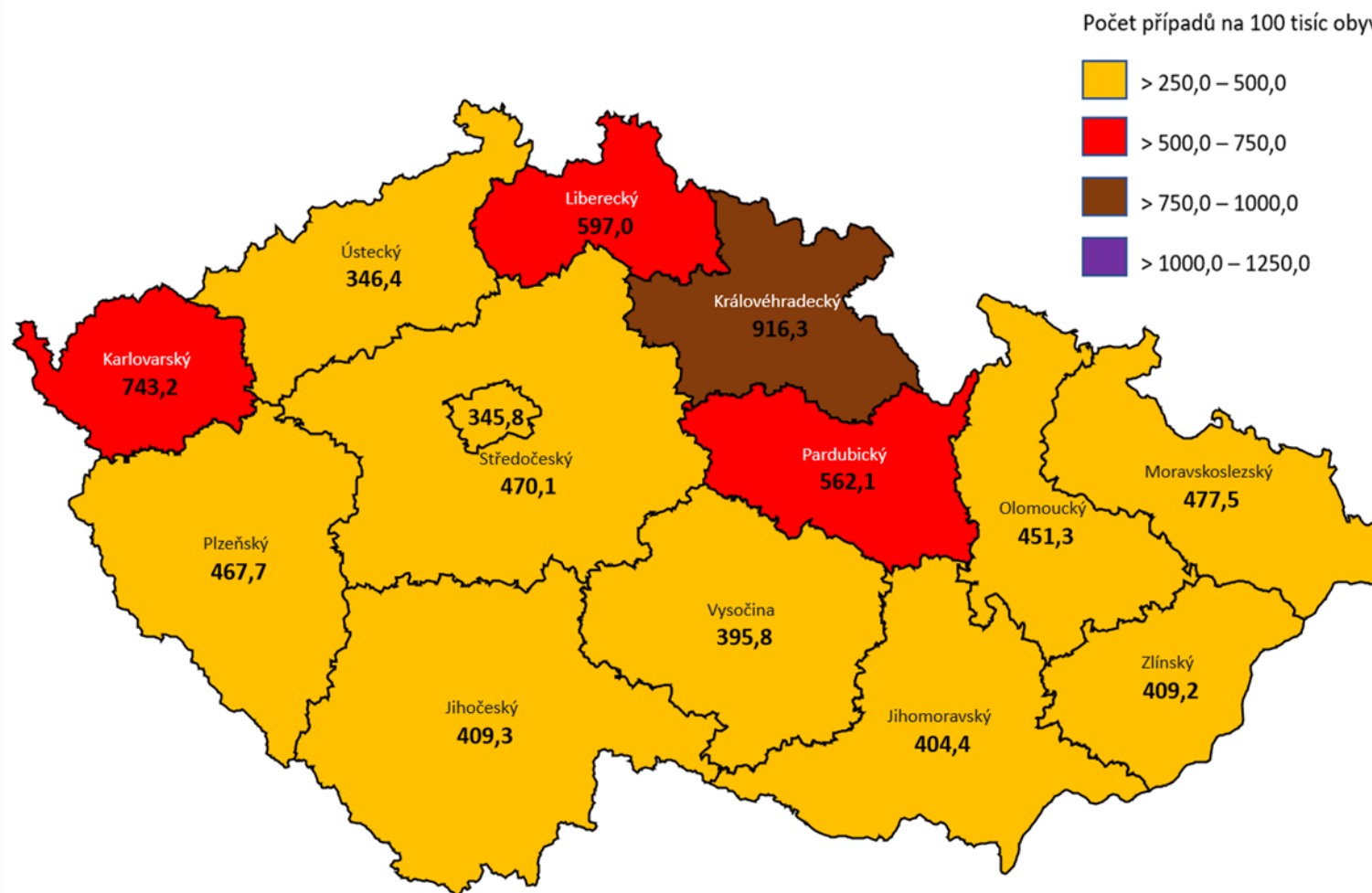


Denní souhrn (22/01/2021, k 10:00)



- V ČR i nadále převládá komunitní šíření onemocnění, denní počty případů jsou stále vysoké. Celkové riziko je hodnoceno jako velmi vysoké.
- Za včerejší den bylo hlášeno 7 435 případů onemocnění COVID-19 a 68 úmrtí ve spojitosti s onemocněním COVID-19, nejvíce nových případů COVID-19 hlášeno za včerejší den v STČ (997 případů).
- Aktuální 7 denní průměr má hodnotu 7 149 případů a celorepubliková 7 denní incidence je 467,9 případů na 100 tisíc obyvatel, nejvyšší incidence je hlášena v Královehradeckém kraji (916).
- Incidence případů vyšší než 500 případů na 100 tisíc obyvatel za 7 dní je hlášena ze 29 okresů, vyšší než 1 000 případů na 100 tisíc obyvatel ze 2 okresů, absolutně nejvyšší je v okrese Trutnov 1 279 případů na 100 tisíc obyvatel.
- V seniorní skupině (65+) hlášeno za posledních 7 dní celkem 8 907 případů onemocnění, v přepočtu na počet obyvatel to činí 417,8 případů na 100 tisíc obyvatel. Denní průměr za 7 dní je 1 272 případů denně.

Počet hlášených případů za 7 dní přepočtených na 100 tisíc obyvatel – dle krajů



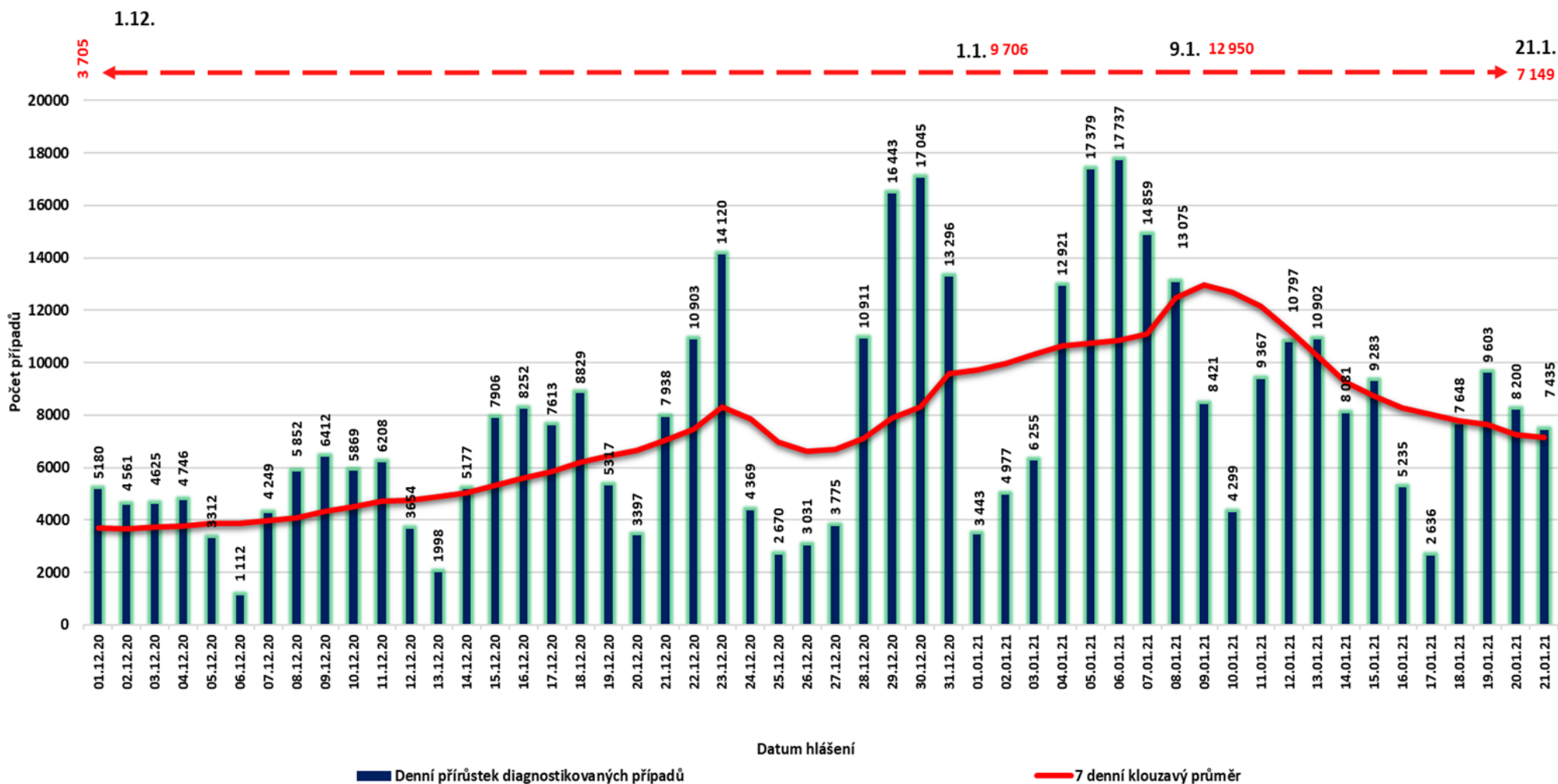
Použití technologie Bing
© GeoNames, Microsoft, TomTom



Vývoj počtu případů od 1. 12. 2020



Denní přehled počtu osob s nově prokázaným onemocněním COVID-19



Aktuálně řešené významné události řešené od 1. ledna 2021 – celá ČR (k 22. 1. 2021 8:00)



Typ zařízení	Počet událostí			Počet nakažených u aktuálně řešených událostí	
	Leden 2021	Aktuálně řešené*	přírůstek 24/h	Celkem	přírůstek 24/h
Zdravotnická zařízení	15	114	3	1 069	69
Zařízení sociálních služeb	83	333	7	3 336	312
Sport	1	-	0	22	0
Lázeňská zařízení	0	-	0	0	0
Školy	60	100	0	339	6
Mateřské	31		0	144	0
Základní	23		0	152	6
Střední	3		0	41	0
Ostatní	0		0	0	0
Dětské domovy	9	16	0	118	46
Firmy (Pracoviště)	4	50	0	376	0
Kritická infrastruktura (ostatní)	3	17	0	84	0
Věznice	0	12	0	223	28
Ubytovací zařízení	0	-	0	0	0
Státní správa	3	7	0	36	0
Obchody	0	2	0	0	0
CELKEM	178	651	10	5 603	461

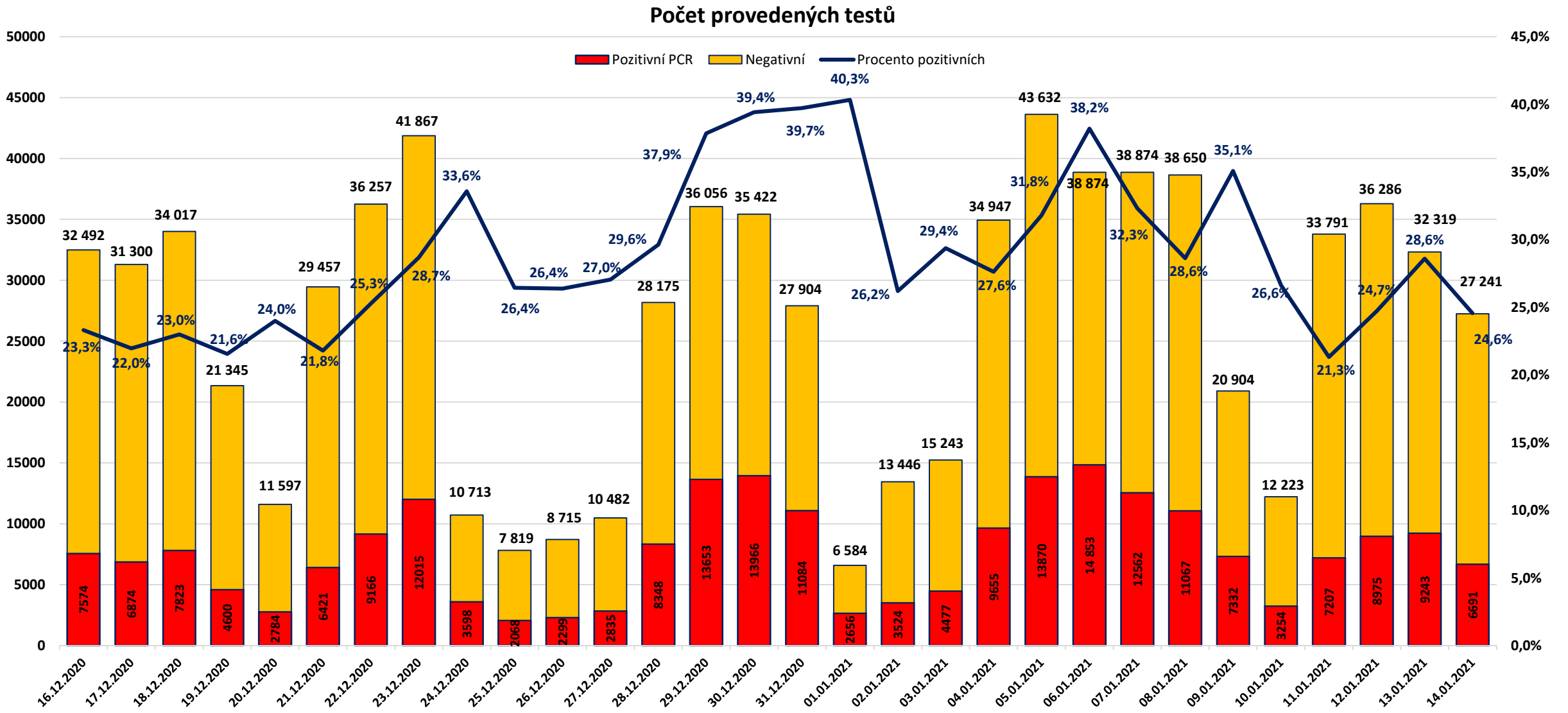
*Události, které nejsou uzavřené v CFA



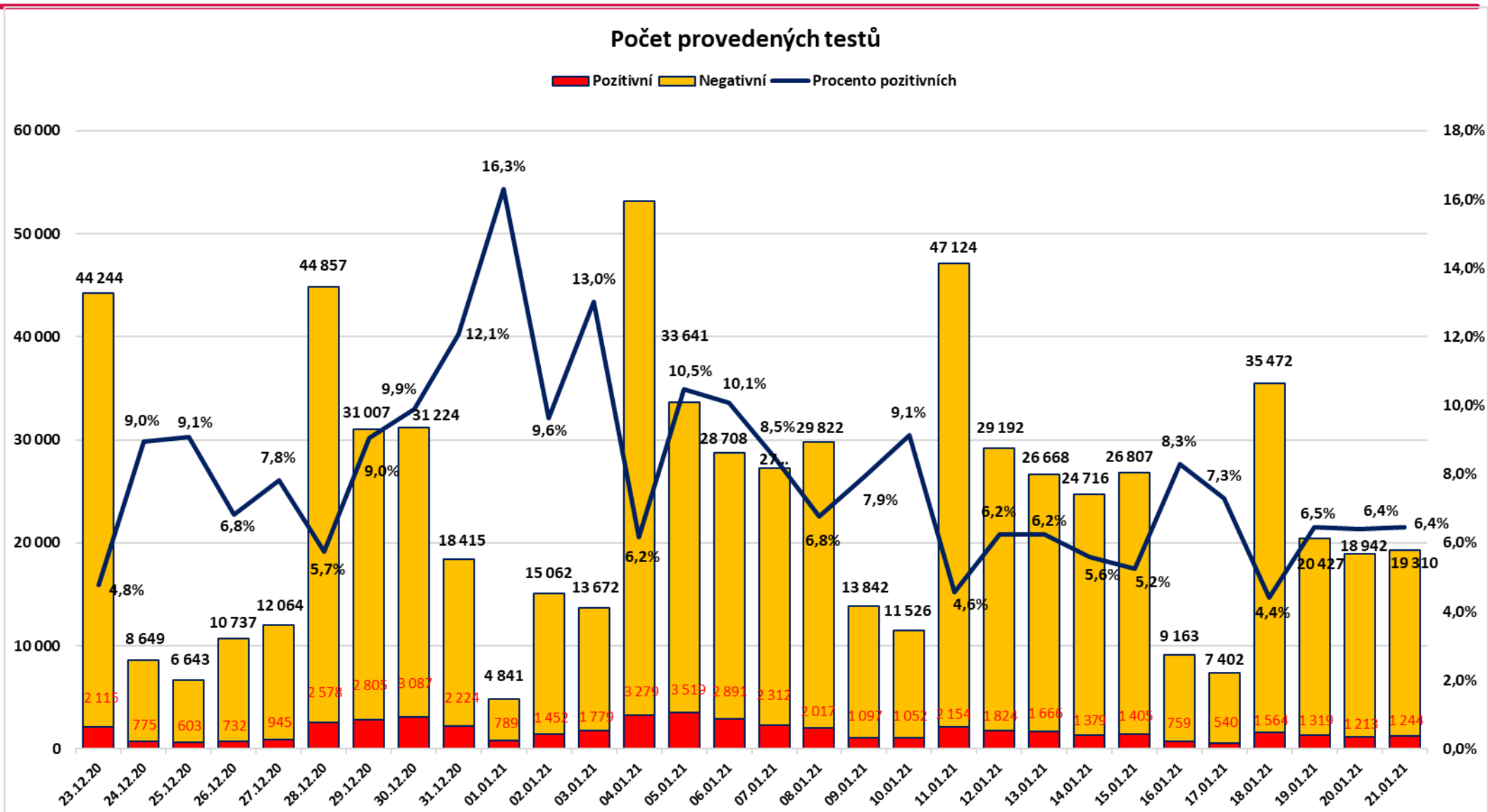
MINISTERSTVO ZDRAVOTNICTVÍ
ČESKÉ REPUBLIKY



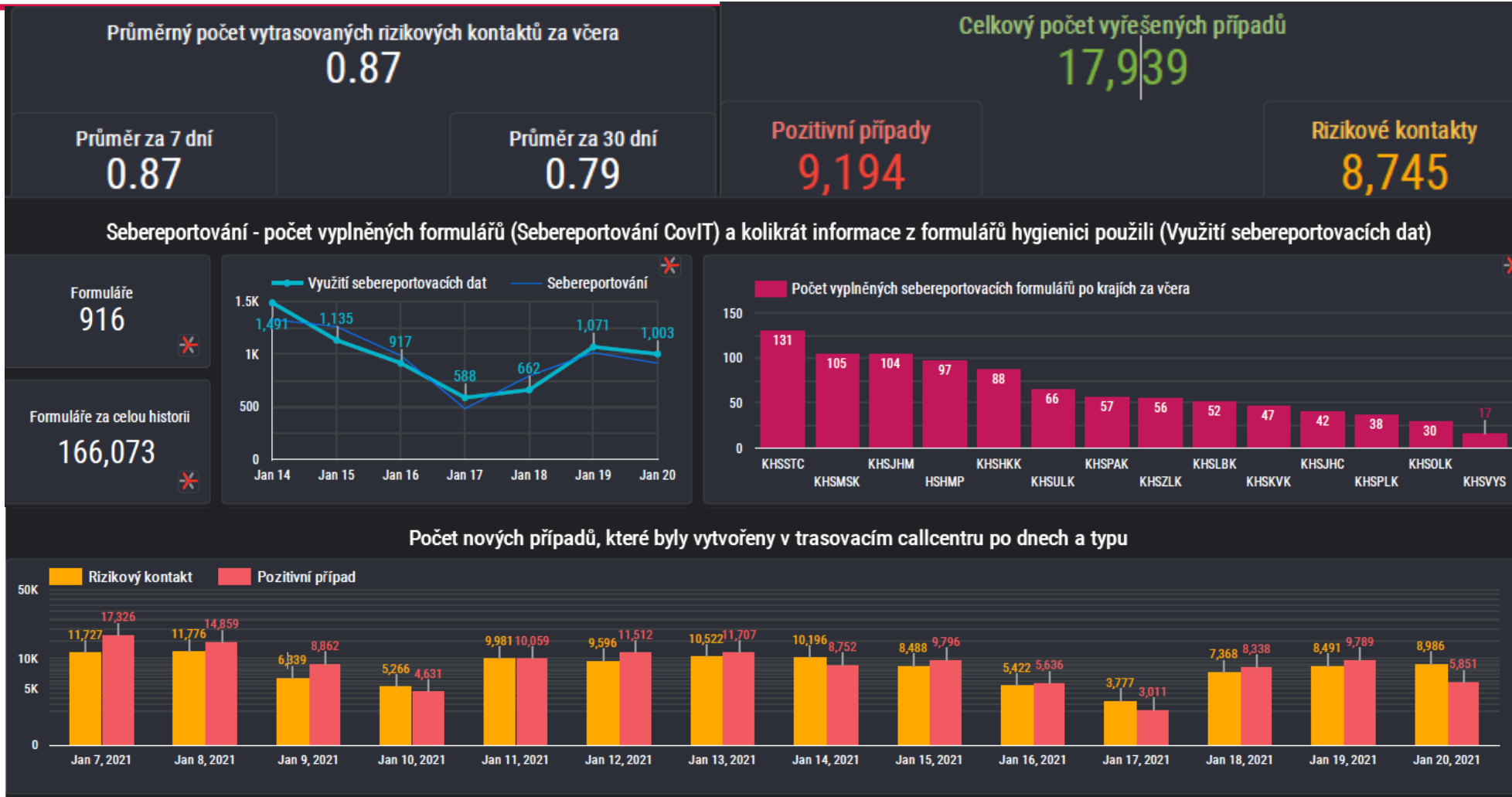
Počet testů PCR a pozitivních případů za posledních 30 dní



Počet Ag testů a pozitivních případů za posledních 30 dní



Stav kapacit trasování



za 21. 1. 2021

Celkem trasovačů

1,855

Hygieniků

889

Ostatní

967

- Kapacity trasování KHS a externích CC (Armády, PČR, externisti) jsou zabezpečeny i přes komunitní šíření nákazy a nárůst pozitivních případů.



Děkuji za pozornost.